

COMPARATEURS S_DIAL

Les comparateurs digitaux ont largement contribué au succès et à la réputation de Sylvac et ce depuis des décennies. Sylvac peut ainsi être considéré comme le leader mondial sur ce type d'instruments, grâce à la large gamme de produits disponibles, mais aussi du fait des spécifications et des fonctions avancées offertes par les comparateurs que vous retrouverez dans ce chapitre.

CARACTÉRISTIQUES GÉNÉRALES :

- **Alimentation par pile lithium type CR2032**
- **Système de mesure absolu S.I.S**
- **Mise en veille et réveil automatique**
- **Conversion mm/inch sur tous les modèles**
- **Température de travail +5° à +40°C**
- **Comparateurs livrés avec touche interchangeable M2.5 en acier, avec bille en métal dur Ø 2 mm**





Comparateurs

S_Dial

APERCU DE TOUS LES MODELES

B

	S_Dial MINI								S_Dial TEST					S_Dial WORK																
	BASIC				SMART									BASIC		ANALOG		CBG	ADVANCED IP67			PLC								
	805-4121	805-4125	805-4521	805-4525	805-6121	805-6123	805-6125	805-6521	805-6523	805-6525	805-4321	805-4322	805-4323	805-1201	805-1301	805-1401	805-1501	805-1601	805-1621	805-5307	805-5507	805-6308	805-6317	805-5305	805-5505	805-5625	805-7301	805-7201	805-7501	805-7401
ÉTENDUE DE MESURE																														
0.8 mm																														
2.0 mm																														
12.5 mm	●	●	●	●	●	●	●	●	●	●				●	●						●	●	●	●				●	●	
25 mm																●	●					●			●				●	●
50 mm																		●	●							●				
100 mm																														
150 mm																														
RÉSOLUTION																														
0.01 mm	●	●			●	●	●							●	●	●	●	●	●	●	●	●	●	●	●	●	●	●	●	●
0.001 mm			●	●				●	●	●	●	●	●		●	●	●	●	●	●	●	●	●	●	●	●	●	●	●	●
MÉCANIQUE																														
Diamètre 8 mm h6	●	●	●	●	●	●	●	●	●	●	●	●	●	●	●	●	●	●	●	●	●	●	●	●	●	●	●	●	●	●
Diamètre 25mm g7																														
Queue d'aronde	●	●	●	●	●	●	●	●	●	●	●	●	●																	
Touche de mesure M1.4																														
Touche de mesure M2.5	●	●	●	●	●	●	●	●	●	●	●	●	●	●	●	●	●	●	●	●	●	●	●	●	●	●	●	●	●	●
Soufflet	●		●		●		●		●																					
IP51 (IEC 60529)														●	●	●	●	●	●	●	●	●	●	●	●	●	●	●	●	●
IP54 (IEC 60529)	●		●								●	●	●								●	●	●	●	●	●	●	●	●	●
IP65 (IEC 60529)																														
IP67 (IEC 60529)	●		●		●		●		●																					
CADRAN																														
Diamètre 45 mm	●	●	●	●	●	●	●	●	●	●	●	●	●																	
Diamètre 60 mm														●	●	●	●	●	●	●	●	●	●	●	●	●	●	●	●	●
Tournant																														
Bonnette	●	●	●	●	●		●							●	●	●	●	●	●	●	●	●	●	●	●	●	●	●	●	●
FONCTIONS																														
mm/inch	●	●	●	●	●	●	●	●	●	●	●	●	●	●	●	●	●	●	●	●	●	●	●	●	●	●	●	●	●	●
Preset	1)	1)	1)	1)	●	●	●	●	●	●	●	●	●	1)	1)	1)	1)	1)	1)	●	●	●	●	●	●	●	●	●	●	●
Preset dynamique																						●	●	●	●	●	●	●	●	●
Inversion sens de mesure	●	●	●	●	●	●	●	●	●	●	●	●	●	●	●	●	●	●	●	●	●	●	●	●	●	●	●	●	●	●
Hold					●	●	●	●	●	●	●	●	●								●	●	●	●	●	●	●	●	●	●
Min / Max / Delta					●	●	●	●	●	●	●	●	●								●	●	●	●	●	●	●	●	●	●
Tolérances																						●	●	●	●	●	●	●	●	●
Système absolu S.I.S*	●	●	●	●	●	●	●	●	●	●	●	●	●	●	●	●	●	●	●	●	●	●	●	●	●	●	●	●	●	●
Extinction auto	●	●	●	●	●	●	●	●	●	●	●	●	●	●	●	●	●	●	●	●	●	●	●	●	●	●	●	●	●	●
Affichage analogique					●	●	●	●	●	●	●	●	●								●	●	●	●	●	●	●	●	●	●
Configurable par PC	●	●	●	●	●	●	●	●	●	●	●	●	●	●	●	●	●	●	●	●	●	●	●	●	●	●	●	●	●	●
Menus personnalisables					●	●	●	●	●	●	●	●	●	●	●	●	●	●	●	●	●	●	●	●	●	●	●	●	●	●
Alim. par le connecteur	●	●	●	●	●	●	●	●	●	●	●	●	●	●	●	●	●	●	●	●	●	●	●	●	●	●	●	●	●	●
Facteur de multiplication					●	●	●	●	●	●	●	●	●								●	●	●	●	●	●	●	●	●	●
Ref I / II																						2)	2)	●	●	●	●	●	●	●

* Voir description **SIS** en page 5

Versions avec technologie Bluetooth®

1) Configuration du Preset seulement par PC
2) 4 références



Comparateurs

S_Dial

APERCU DE TOUS LES MODELES

	S_Dial WORK																ANALOG NANO SMART		S_Dial PRO									
	ADVANCED								SMART				NANO & NANO SMART				SMART											
	805-5201	805-5301	805-5401	805-5501	805-5601	805-5621	805-5641	805-5661	805-5671	805-5681	805-6301	805-6501	805-6621	805-6661	805-5306	805-5506	805-6306	805-6506	805-6307	805-6507	805-8601	805-8701	805-8602	805-8702	805-8501	805-8502	805-8661	
ÉTENDUE DE MESURE																												
0.8 mm																												
2.0 mm																												
12.5 mm	•	•									•				•		•		•									
25 mm			•	•								•				•		•		•					•	•		
50 mm					•	•							•								•	•	•	•				
100 mm							•	•						•													•	
150 mm									•	•																		
RÉSOLUTION																												
0.01 mm	•		•		•		•		•																			
0.001 mm		•		•		•		•		•		•	•	•														
0.0001 mm															•	•	•	•	•	•	•	•	•	•	•	•	•	•
MÉCANIQUE																												
Diamètre 8 mm h6	•	•	•	•	•	•	•	•	•	•	•	•	•	•	•	•	•	•	•	•	•	•	•	•	•	•	•	•
Diamètre 25 mm g7																							•	•				
Ressort	•	•	•	•	•	•	•	•	•	•	•	•	•	•	•	•	•	•	•	•	•	•	•	•	•	•	•	•
Touche de mesure M1.4																												
Touche de mesure M2.5	•	•	•	•	•	•	•	•	•	•	•	•	•	•	•	•	•	•	•	•	•	•	•	•	•	•	•	•
Soufflet																												
IP51 (IEC 60529)																						•	•	•	•	•	•	•
IP54 (IEC 60529)	•	•	•	•	•	•	•	•	•	•	•	•	•	•	•	•	•	•	•	•	•							
CADRAN																												
Diamètre 60 mm	•	•	•	•	•	•	•	•	•	•	•	•	•	•	•	•	•	•	•	•	•	•	•	•	•	•	•	•
Tournant	•	•	•	•	•	•	•	•	•	•	•	•	•	•	•	•	•	•	•	•	•	•	•	•	•	•	•	•
FONCTIONS																												
mm/inch	•	•	•	•	•	•	•	•	•	•	•	•	•	•	•	•	•	•	•	•	•	•	•	•	•	•	•	•
Preset	•	•	•	•	•	•	•	•	•	•	•	•	•	•	•	•	•	•	•	•	•	•	•	•	•	•	•	•
Preset dynamique																					•	•						
Inversion sens de mesure	•	•	•	•	•	•	•	•	•	•	•	•	•	•	•	•	•	•	•	•	•	•	•	•	•	•	•	•
Hold	•	•	•	•	•	•	•	•	•	•	•	•	•	•	•	•	•	•	•	•	•	•	•	•	•	•	•	•
Min / Max / Delta	•	•	•	•	•	•	•	•	•	•	•	•	•	•	•	•	•	•	•	•	•	•	•	•	•	•	•	•
Tolérances	•	•	•	•	•	•	•	•	•	•	•	•	•	•	•	•	•	•	•	•	•	•	•	•	•	•	•	•
Système absolu S.I.S*	•	•	•	•	•	•	•	•	•	•	•	•	•	•	•	•	•	•	•	•	•	•	•	•	•	•	•	•
Extinction auto	•	•	•	•	•	•	•	•	•	•	•	•	•	•	•	•	•	•	•	•	•	•	•	•	•	•	•	•
Affichage analogique																					•	•						
Configurable par PC	•	•	•	•	•	•	•	•	•	•	•	•	•	•	•	•	•	•	•	•	•	•	•	•	•	•	•	•
Menus personnalisables	•	•	•	•	•	•	•	•	•	•	•	•	•	•	•	•	•	•	•	•	•	•	•	•	•	•	•	•
Alim. par le connecteur	•	•	•	•	•	•	•	•	•	•	•	•	•	•	•	•	•	•	•	•	•	•	•	•	•	•	•	•
Facteur de multiplication	•	•	•	•	•	•	•	•	•	•	•	•	•	•	•	•	•	•	•	•	•	•	•	•	•	•	•	•
Ref I / II	•	•	•	•	•	•	•	•	•	•	•	•	•	•	•	•	•	•	•	•	•	•	•	•	•	•	•	•

B

* Voir description SIS en page 5

Versions avec technologie Bluetooth®

Comparateur à levier digital

S_Dial TEST Smart

DESCRIPTION

- Premier comparateur à levier digital avec système Bluetooth® intégré
- Instrument destiné au contrôle du mal-rond et de la planéité
- Transfert de la donnée par l'envoi d'une demande ou par pédale
- Boîtier compact Ø 45 mm rotatif sur 270°
- Construction mécanique révolutionnaire, sans rouages ni engrenages, permettant de supprimer l'erreur d'hystérésis
- Affichage digital résolution 0.001 mm avec échelle analogique
- Palpeur M1.4 avec bille en métal dur Ø 2 mm orientable et interchangeable
- Disponible en 3 versions :
 - Modèle avec palpeur longueur 12 mm, étendue de mesure 0.8 mm
 - Modèle avec palpeur longueur 36 mm, étendue de mesure 2.0 mm
 - Modèle combiné pour palpeurs 12 et 36 mm (livré avec les 2 palpeurs), étendue de mesure 0.8/2.0 mm
- Protégé contre les liquides IP54



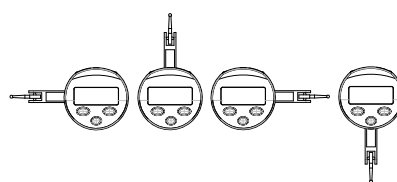
Affichage digital LCD, hauteur des digits 8.2 mm

Sortie câble Power sur USB (926-6821) ou RS232 (905-4516)

Boîtier en polyamide, cadrant tournant sur 270°

Sortie de données Bluetooth®

Affichage analogique



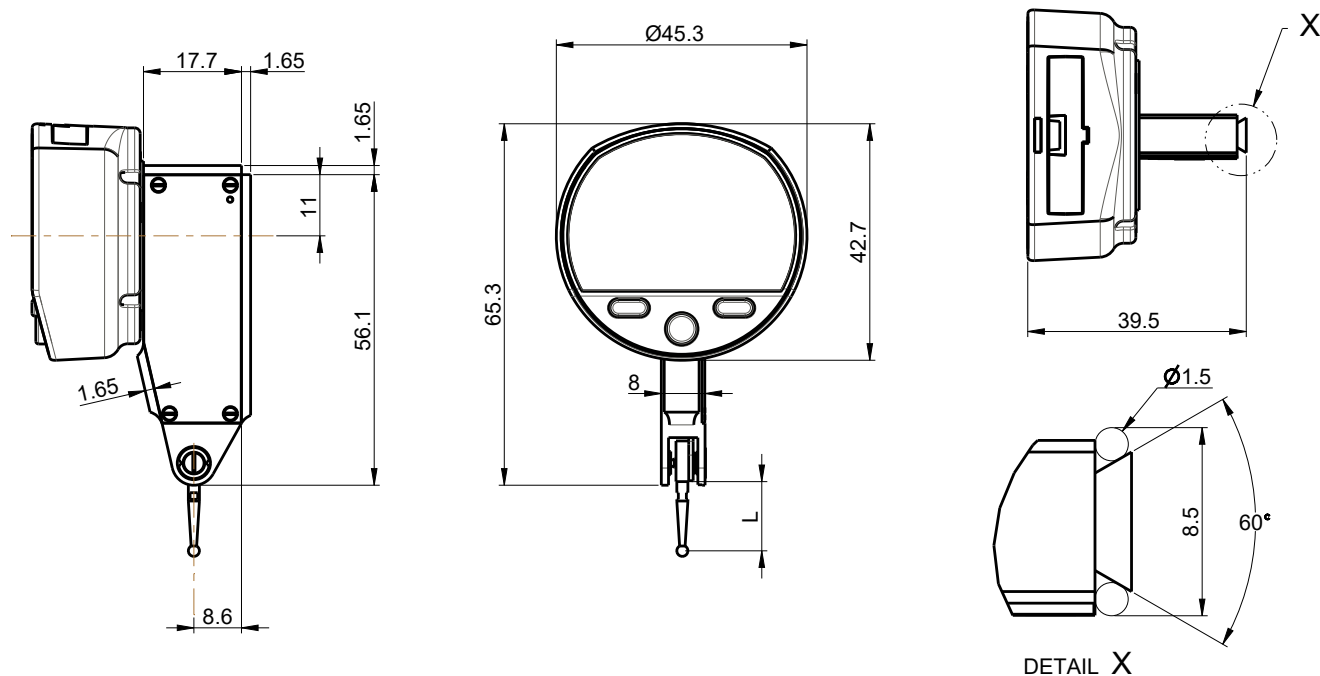
Touche avec bille en métal dur Ø 2 mm, orientable sur 230°, interchangeable, M 1.4



Comparateur à levier digital

S_Dial TEST Smart

DESSIN D'ENCOMBREMENT



DONNÉES TECHNIQUES

		805-4321	805-4322	805-4323
Capacité de mesure	mm	0.8	2.0	0.8 / 2.0
Longueur palpeur L	mm	12.5	36.5	12.5 / 36.5
Précision f_e ($\alpha=0^\circ$)	μm	3	8	3 / 8
Précision totale f_{ges} ($\alpha=0^\circ$)	μm	4	10	4 / 10
Réversabilité f_u	μm	2	3	2 / 3
Résolution	mm	0.001mm / .00005"		
Répétabilité f_w	μm	1		
Force de mesure	N	0.15	0.06	0.15 / 0.06
Friction sur orientation palpeur	N	4	1.6	4 / 1.6
Poids	g	70		
Protection selon IEC 60529		IP54		
Sortie de données		Bluetooth® wireless technology* / RS232 / USB ¹⁾		
Mise à zéro		●		
Affichage min / max / delta		●		
Affichage analogique		●		
Sélection de la résolution		●		
Preset (résolution 0.01)		$\pm 99.999 \text{ mm} / \pm 3.99995 \text{ IN} (\pm 999.99 \text{ mm} / \pm 39.9995 \text{ IN})$		

¹⁾ voir chapitre câbles

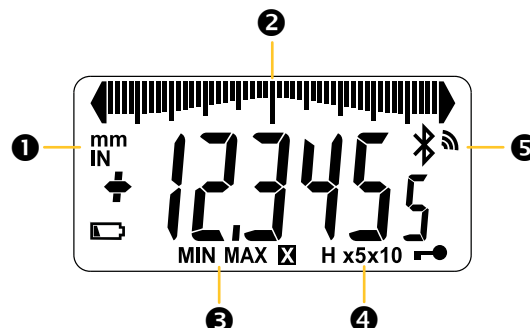
* Jusqu'à 8 instruments connectés par dongle #981-7100

Comparateur à levier digital

S_Dial TEST Smart

AFFICHAGE

- ❶ Commutation directe mm/inch
- ❷ Affichage analogique
- ❸ Mode min/max/delta
- ❹ Résolution affichage analogique
- ❺ Technologie Bluetooth®



INSTRUMENT DE BASE

- Instrument selon données techniques
- Batterie lithium CR2032 incluse
- Quickstart
- Tenon Ø 8 mm (905-2247)
- Clé de serrage pour touche de mesure
- 2 touches Ø2, longueur 12.5 et 36.5mm (modèle 805-4323)

APPLICATIONS



Contrôle de la concentricité



Vérification de l'alignement d'un étou de fraiseuse



Mesure de la perpendicularité avec un S234 monté sur un Hi_Gage ONE



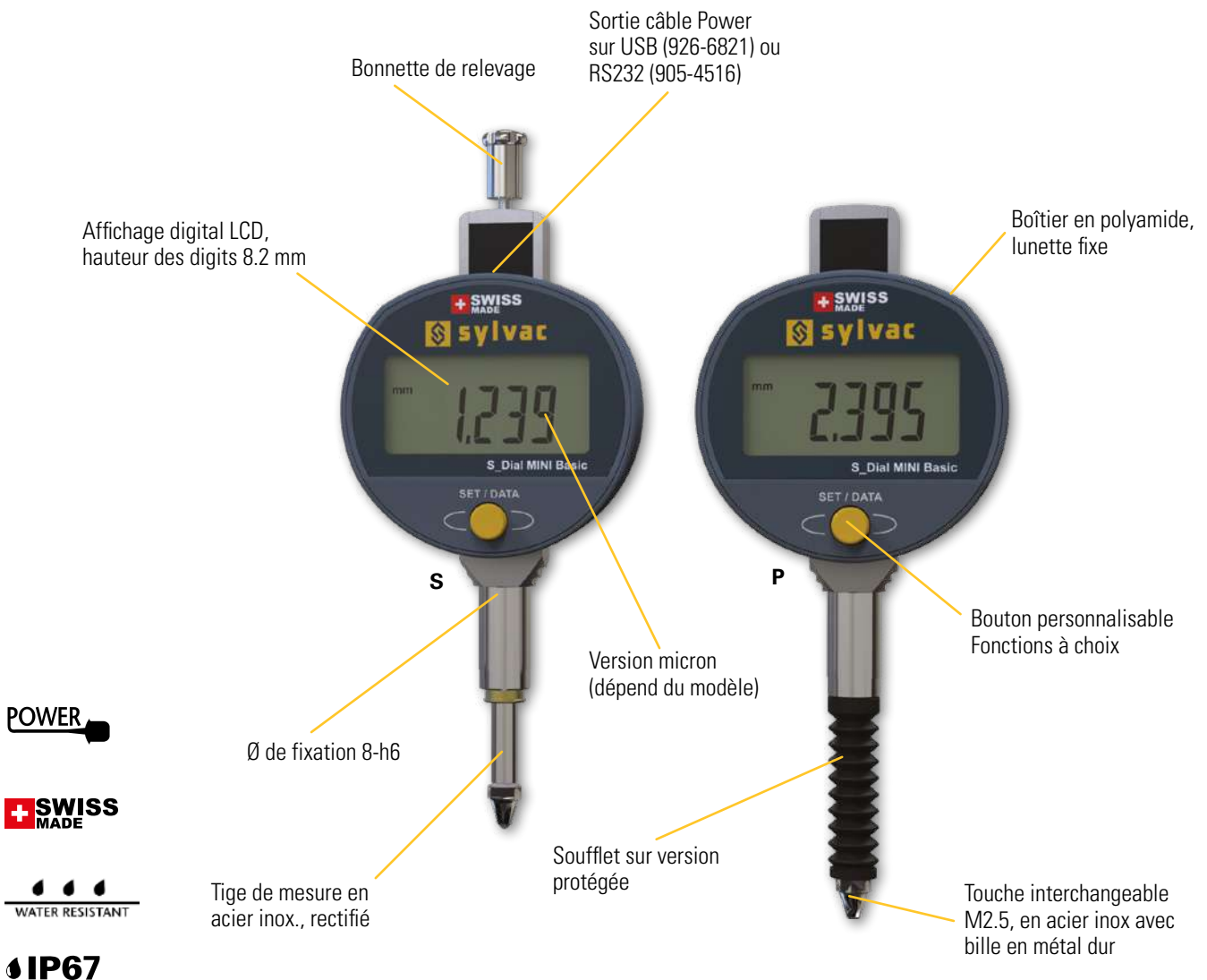
Mini-comparateur

S_Dial MINI Basic

DESCRIPTION

- Plus petit comparateur digital disponible sur le marché, avec boîtier compact Ø 45 mm non-rotatif
- Nouvelle construction robuste
- Idéal pour une intégration dans des machines ou des posages de mesure divers
- Un seul bouton central avec fonction favorite à choisir entre rappel du Preset ou transmission de la valeur
- Sélection de l'unité (mm/inch) et de la direction de mesure
- Sortie de données «Power», fonctionne sans pile lorsqu'il est connecté par le câble
- Affichage digital résolution 0.01 ou 0.001 mm
- Etendue de mesure 12.5 mm
- Disponible en exécution Protégée ou Standard
 - Exécution P : IP67 avec tige protégée par un soufflet, sans bonnette de relevage
 - Exécution S : IP54, sans soufflet, avec bonnette de relevage

B

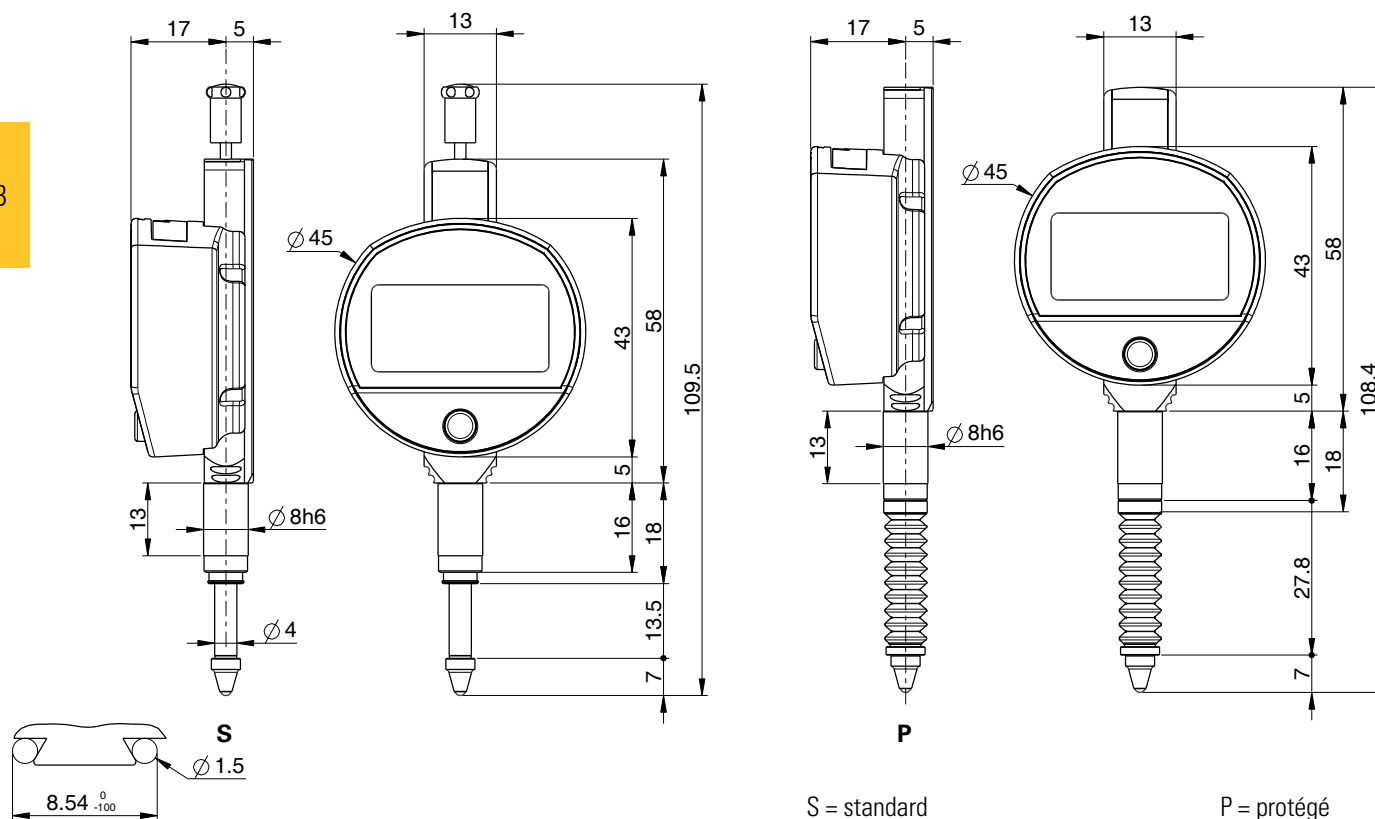


Mini-comparateur

S_Dial MINI Basic

DESSINS D'ENCOMBREMENT

B



S = standard

P = protégé

DONNÉES TECHNIQUES

		805-4121	805-4125	805-4521	805-4525
Etendue de mesure	mm	12.5	12.5	12.5	12.5
Echelle analogique		---	---	---	---
Résolution	mm	0.01	0.01	0.001	0.001
Exécution ³⁾		S	P	S	P
Erreur max. fe	µm	10 ¹⁾	10 ¹⁾	4	4
Répétabilité	µm	2	2	2	2
Force de mesure ²⁾	N	0.5 - 0.90 N	0.6 - 1.3 N	0.5 - 0.90 N	0.6 - 1.3 N
Mise à zéro				●	
Changement de résolution				---	
Preset (max. ±999.99 mm)				● ⁵⁾	
Affichage min / max / delta				---	
Inversion sens mesure				●	
Facteur de multiplication				---	
Sortie de données				USB / RS232 ⁴⁾	
Protection		IP54	IP67	IP54	IP67

¹⁾ ± 1 digit

²⁾ Valeurs ± 20%, comparateur en position verticale, tige de mesure sortante

³⁾ S = Standard P = Protégé

⁴⁾ voir chapitre câbles

⁵⁾ Configuration du Preset seulement par PC



Mini-comparateur

S_Dial MINI Smart

DESCRIPTION

- Plus petit comparateur digital disponible sur le marché avec boîtier compact Ø 45 mm non-rotatif et système Bluetooth® intégré
- Nouvelle construction robuste
- Idéal pour une intégration dans des machines ou des posages de mesure divers
- Sortie de données «Power», fonctionne sans pile lorsqu'il est connecté par le câble
- Trois boutons, dont le bouton central avec fonction favorite sélectionnable
- Large choix de fonctions, dont MIN/MAX/DELTA
- Affichage digital résolution 0.01 ou 0.001 mm avec échelle analogique
- Etendue de mesure 12.5 mm
- Disponible en exécution Protégée ou Standard
 - Exécution P : IP67 avec tige protégée par un soufflet, sans bonnette de relevage
 - Exécution S : IP54 ou IP67, sans soufflet, avec ou sans bonnette de relevage

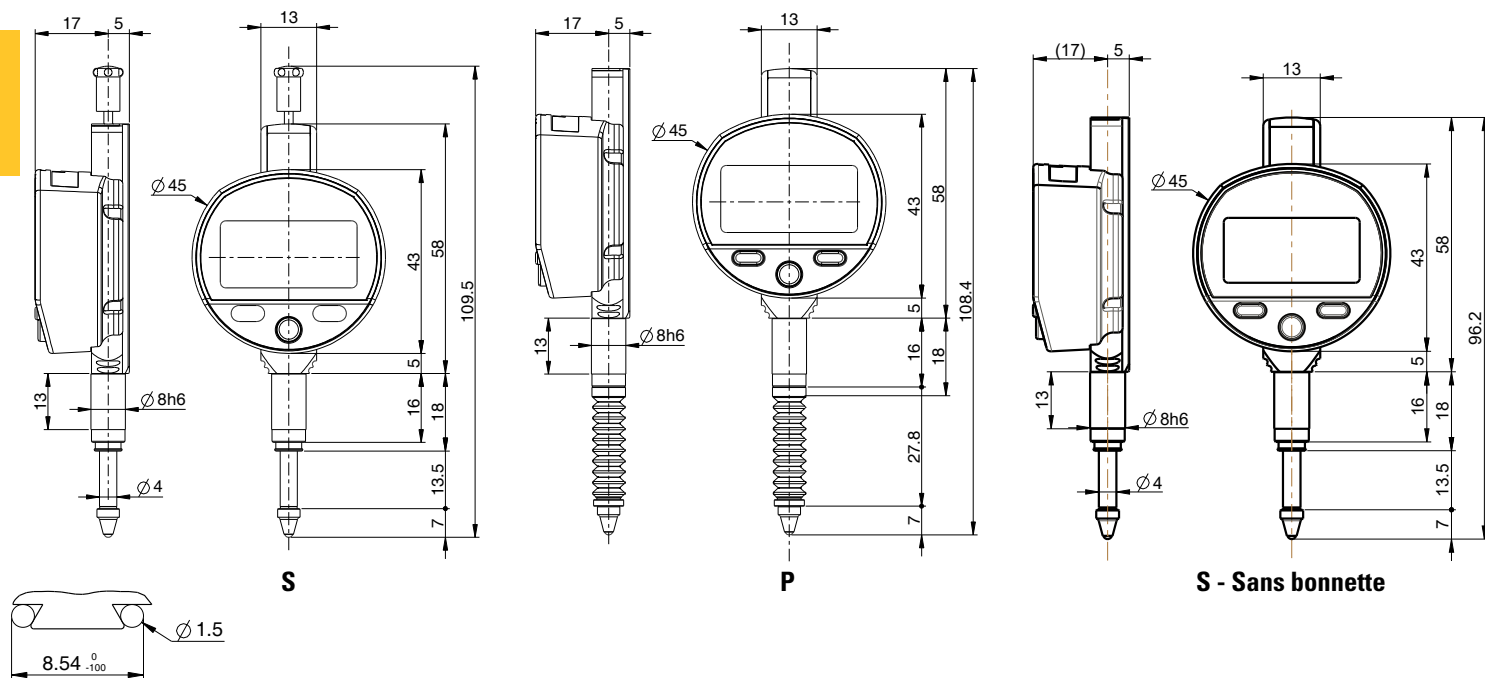
B



Mini-comparateur

S_Dial MINI Smart

B



Smart		805-6121	805-6123	805-6125	805-6521	805-6523	805-6525
Etendue de mesure	mm	12.5	12.5	12.5	12.5	12.5	12.5
Echelle analogique		●	●	●	●	●	●
Résolution	mm	0.01	0.01	0.01	0.001	0.001	0.001
Exécution ³⁾		S	S	P	S	S	P
Erreur max. fe	µm	10 ¹⁾	10 ¹⁾	10 ¹⁾	4	4	4
Répétabilité	µm	2	2	2	2	2	2
Force de mesure ²⁾	N	0.5 - 0.90 N	0.5 - 0.90 N	0.6 - 1.3 N	0.5 - 0.90 N	0.5 - 0.90 N	0.6 - 1.3 N
Bonnette de relevage		●			●		
Mise à zéro					●		
Changement de résolution					●		
Preset (max. ±999.99 mm)					●		
Affichage min / max / delta					●		
Inversion sens mesure					●		
Facteur de multiplication					●		
Sortie de données		Bluetooth® wireless technology* / RS232 / USB ⁴⁾					
Protection		IP67	IP67	IP67	IP67	IP67	IP67

¹⁾ ± 1 digit
²⁾ Valeurs ± 20%, comparateur en position verticale, tige de mesure sortante
³⁾ S = Standard P = Protégé
⁴⁾ voir chapitre câbles

* Jusqu'à 8 instruments connectés par dongle #981-7100



Mini-comparateur

S_Dial MINI Smart

INSTRUMENT DE BASE

- Instrument selon données techniques
- Batterie lithium CR2032 incluse
- Mode d'emploi
- Certificat d'étalonnage pour instruments avec résolution au 0.001 mm

B

FORCE DE MESURE POUR COURSE 12.5 mm

	S	P
Standard	0.5 - 0.90 N	0.6 - 1.3 N
Faible ¹⁾	0.35 - 0.50 N	---
Forte ¹⁾	1.80 - 2.3 N	---

Les valeurs s'entendent à $\pm 20\%$, comparateur en position verticale, tige de mesure sortante.

¹⁾ Sur demande

APPLICATIONS



De part ses dimensions réduites, peut être intégré sur des supports ou posages de mesures personnalisés



Mesure du déplacement vertical d'un élément



Mesure d'un chanfrein

Comparateur

S_Dial WORK

DESCRIPTION

BASIC

- Comparateur digital simple et robuste avec boîtier Ø 59.5 mm non-rotatif
- Un seul bouton central avec fonction favorite à choisir entre rappel du Preset ou transmission de la valeur
- Sélection de l'unité (mm/inch) et de la direction de mesure
- Sorties de données «Proximity» et «Power» permettant d'utiliser l'instrument sans pile lorsqu'il est connecté par ce câble
- Disponible en version avec affichage résolution 0.01 mm et 0.001 mm
- Etendue de mesure à choix : 12.5, 25 et 50 mm

B



PROXIMITY

POWER

SWISS MADE

WATER RESISTANT

* Voir description SIS en page 5

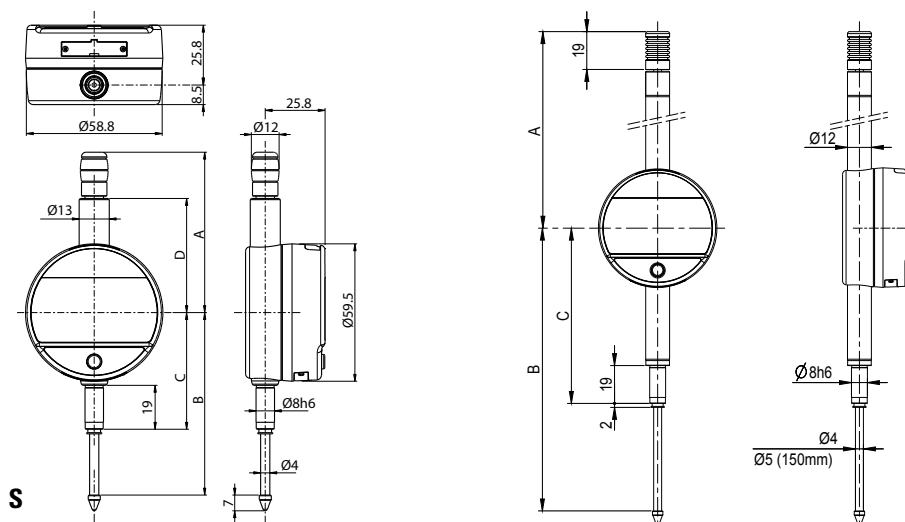


Comparteur

S_Dial WORK

DESSIN D'ENCOMBREMENT

BASIC



DONNÉES TECHNIQUES

		805-1201	805-1301	805-1401	805.1501	805-1601	805-1621
Etendue de mesure	mm	12.5	12.5	25	25	50	50
Résolution	mm	0.01	0.001	0.01	0.001	0.01	0.001
Erreur max. fe	µm	10 ¹⁾	4	10 ¹⁾	5	20 ¹⁾	7
Répétabilité	µm	2					
Protection		IP51					
A	mm	56.7		69.9		121.3	
B	mm	66.1		78.5		142	
C	mm	50.5		50.5		88	
D	mm	36.6		49.4		-	
Sortie de données		USB / RS232					
Configurable par PC		●					
Fonctions standards		Preset (max 999.999) programmable uniquement par PC avec câble, mm/inch, direction de mesure					

¹⁾ ± 1 digit

INSTRUMENT DE BASE

FORCE DE MESURE

- Instrument selon données techniques
- Batterie lithium CR2032 incluse
- Mode d'emploi
- Certificat d'étalonnage pour instruments au µm

		S 12.5	S 25	S 50
Standard	N	0.65 - 0.90	0.65 - 1.15	1.1 - 2.6
Faible ³⁾	N	0.4 - 0.55	0.45 - 0.9	---
Forte ³⁾	N	1.0 - 1.6	0.9 - 1.8	---

Les valeurs s'entendent à ± 20%, (vertical, tige de mesure sortante)

³⁾ sur demande

Comparateur

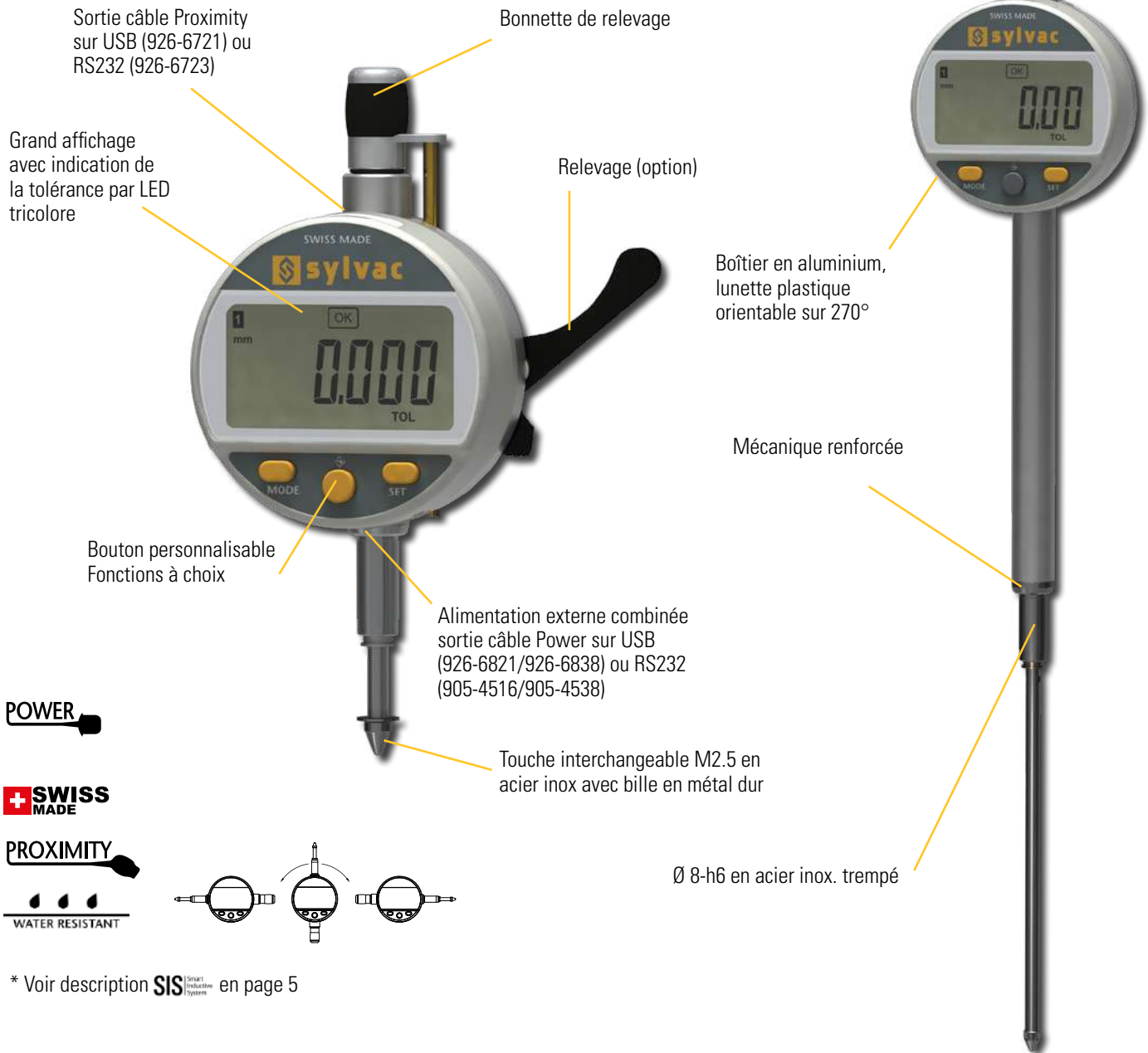
S_Dial WORK

DESCRIPTION

ADVANCED

B

- Comparateur digital robuste avec boîtier Ø 59.5 mm rotatif sur 270°
- Grand affichage avec indication du statut de tolérance par LED en couleur
- Trois boutons, dont le bouton central avec fonction favorite sélectionnable
- Large choix de fonctions, dont MIN/MAX/DELTA
- Sorties de données «Proximity» et «Power» permettant d'utiliser l'instrument sans pile lorsqu'il est connecté par ce câble
- Disponible avec affichage résolution 0.01 mm ou 0.001 mm
- Etendue de mesure à choix : 12.5, 25, 50, 100 et 150 mm
- Les versions 12.5 et 25 mm sont disponibles en exécution spéciale faible ou forte pression sur demande
- Protégé IP54



* Voir description **SIS** Swiss Industrial System en page 5

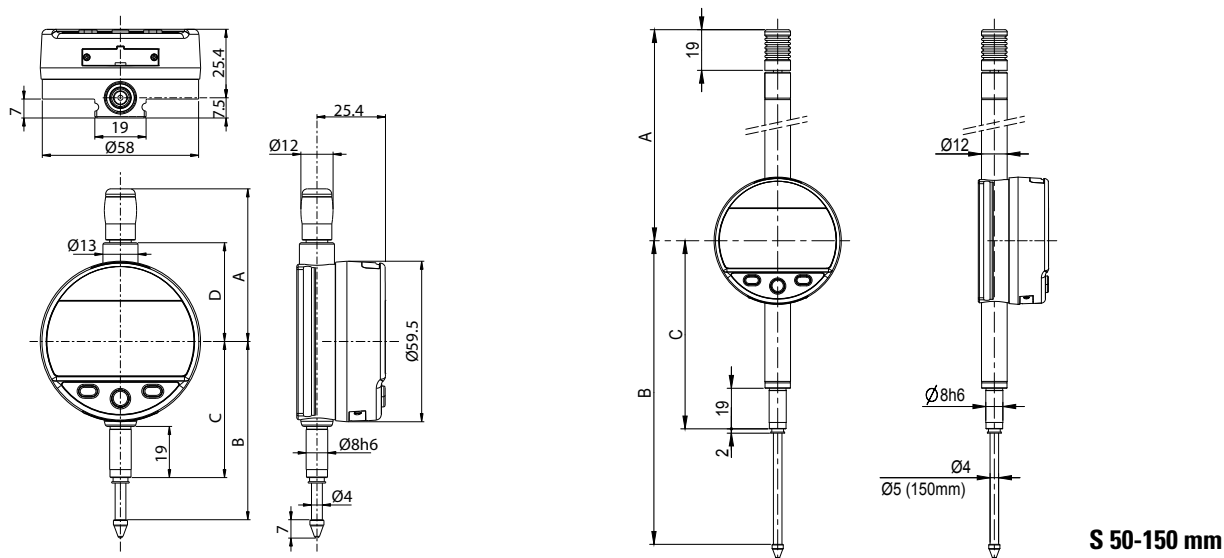


Comparteur

S_Dial WORK

DESSIN D'ENCOMBREMENT

ADVANCED



S 12.5-25 mm

S 50-150 mm

DONNÉES TECHNIQUES

		805-5201	805-5301	805-5401	805-5501	805-5601	805-5621	805-5641	805-5661	805-5671	805-5681
Etendue de mesure	mm	12.5	12.5	25	25	50	50	100	100	150	150
Résolution	mm	0.01	0.001	0.01	0.001	0.01	0.001	0.01	0.001	0.01	0.001
Erreur max. fe	µm	10 ¹⁾	3	10 ¹⁾	4	20 ¹⁾	5	20 ¹⁾	6	20 ¹⁾	10
Répétabilité	µm	2									
Protection		IP54									
A	mm	56.7		69.4		121		172		224	
B	mm	66.1		78.5		142		244		349	
C	mm	50.5		50.5		88		139		193	
D	mm	36.6		49.4		-		-		-	
Sortie de données		USB / RS232									
Configurable par PC		●									
Fonctions standards (personnalisables par PC)		mm/inch, ref I/II, preset (max 999.999) min/max/delta, tolérances, résolution, direction de mesure, facteur de multiplication, extinction automatique/manuelle, blocage des touches									

¹⁾ ± 1 digit

INSTRUMENT DE BASE

FORCE DE MESURE

- Instrument selon données techniques
- Batterie lithium CR2032 incluse
- Mode d'emploi
- Certificat d'étalonnage pour instruments au µm

		12.5	25	50	100	150
Standard	N	0.65 - 0.9	0.65 - 1.15	1.1 - 2.6	1.8 - 3.8	2.6 - 5.7
Faible ²⁾	N	0.4 - 0.55	0.45 - 0.9	---	---	---
Forte ²⁾	N	1.0 - 1.6	0.9 - 1.8	---	---	---

Les valeurs s'entendent à ± 20%, (vertical, tige de mesure sortante)

²⁾ sur demande

Comparateur

S_Dial WORK

DESCRIPTION

ADVANCED IP67

- Comparateur digital robuste avec boîtier Ø 59.5 mm rotatif sur 270°
- Grand affichage résolution 0.001 mm avec indication du statut de tolérance par LED en couleur
- Trois boutons, dont le bouton central avec fonction favorite sélectionnable
- Large choix de fonctions, dont MIN/MAX/DELTA
- Sorties de données «Proximity» et «Power» permettant d'utiliser l'instrument sans pile lorsqu'il est connecté par ce câble
- Etendue de mesure à choix : 12.5, 25 et 50 mm
- Protection IP67 avec tige protégée par un soufflet et bonnette cache-poussière
- Soupape de freinage sur version 50 mm

B

Sortie câble Proximity sur USB (926-6721) ou RS232 (926-6723)

Grand affichage avec LEDs de tolérances intégrées

Cache-poussière

Bouton personnalisable
Fonctions à choix

Alimentation externe combinée sortie câble Power sur USB (926-6821/926-6838) ou RS232 (905-4516/905-4538)

Soupape de freinage sur version 50mm

Boîtier en aluminium, lunette plastique orientable sur 270°

Mécanique renforcée

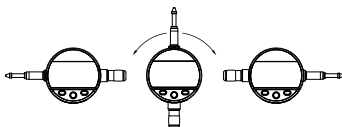
Ø 8-h6 en acier inox. trempé

PROXIMITY

PO **SWISS MADE**

WATER RESISTANT

IP67



Touche interchangeable M2.5 en acier inox avec bille en métal dur

* Voir description **SIS** en page 5

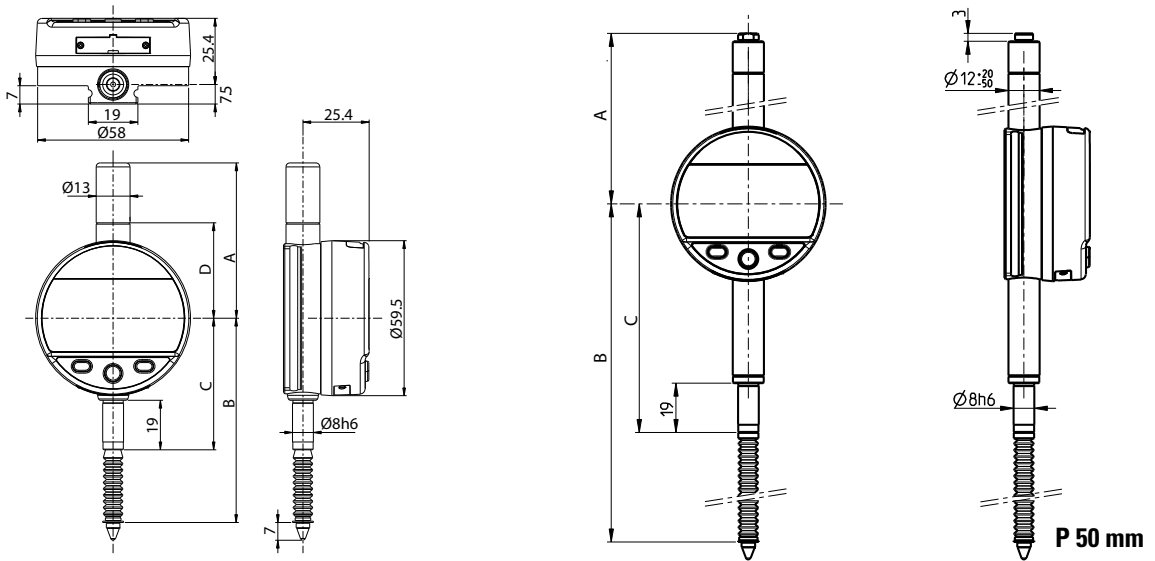


Comparteur

S_Dial WORK

DESSIN D'ENCOMBREMENT

ADVANCED IP67



P 12.5-25 mm

P 50 mm

DONNÉES TECHNIQUES

		805-5305	805-5505	805-5625
Etendue de mesure	mm	12.5	25	50
Résolution	mm	0.001	0.001	0.001
Erreur max. fe	µm	3	4	5
Répétabilité	µm	2		
Protection		IP67		
A	mm	59.6	85.4	104.4
B	mm	78.4	99.7	175.3
C	mm	50.5	50.5	88
D	mm	36.6	49.4	-
Sortie de données		USB / RS232		
Configurable par PC		●		
Fonctions standards (personnalisables par PC)		mm/inch, ref I/II, preset (max 999.999) min/max/delta, tolérances, résolution, direction de mesure, facteur de multiplication, extinction automatique/manuelle, blocage des touches		

¹⁾ ± 1 digit

INSTRUMENT DE BASE

FORCE DE MESURE

- Instrument selon données techniques
- Batterie lithium CR2032 incluse
- Mode d'emploi
- Certificat d'étalonnage pour instruments au µm

		P 12.5	P 25	P 50
Standard	N	0.7 – 1.4	0.65 – 1.8	0.9 – 2.8
Faible ²⁾	N	---	---	---
Forte ²⁾	N	---	---	---

Les valeurs s'entendent à ± 20%, (vertical, tige de mesure sortante)

²⁾ sur demande

Comparateur

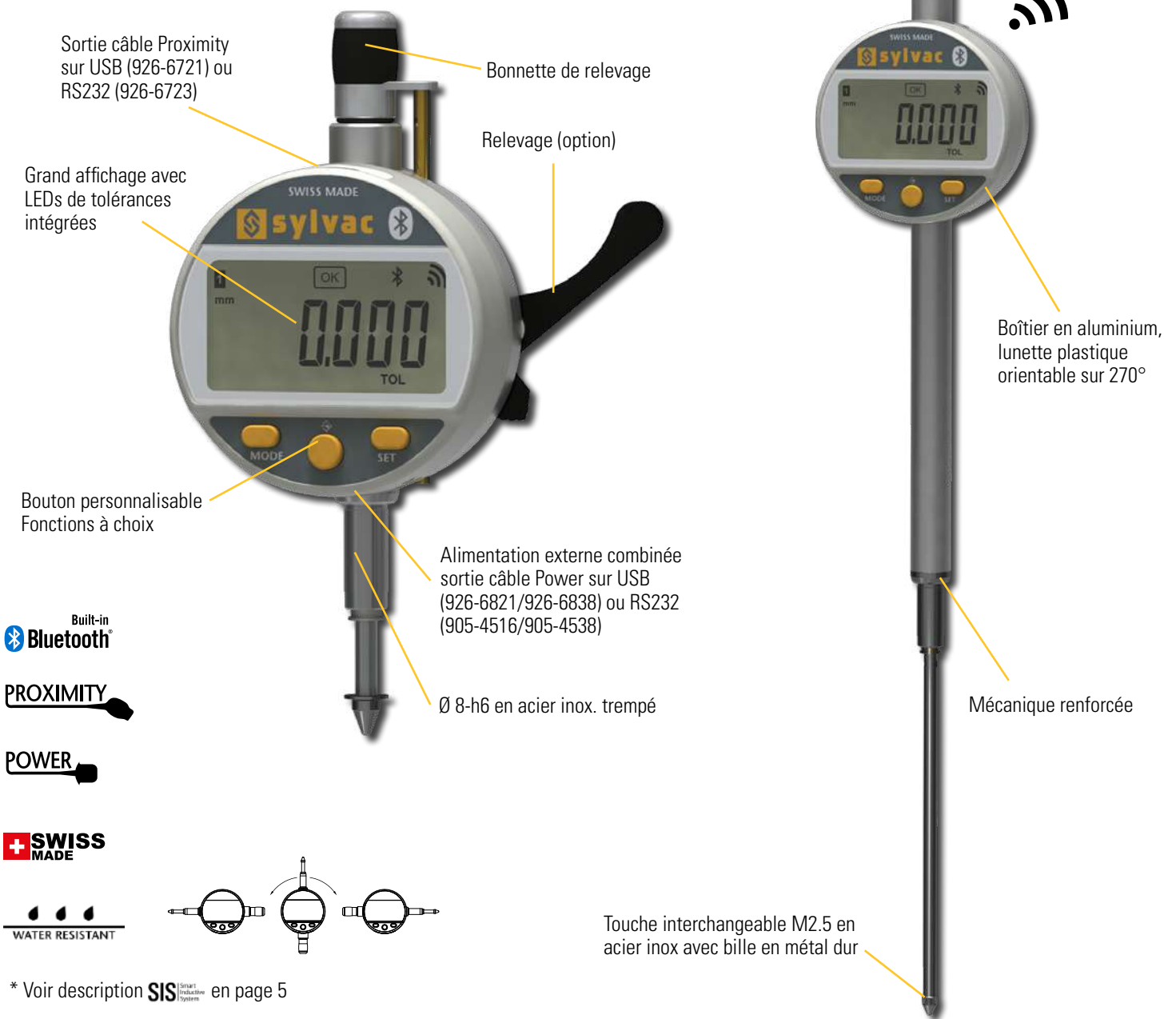
S_Dial WORK

DESCRIPTION

SMART

- Comparateur digital robuste avec boîtier Ø 59.5 mm rotatif sur 270°
- Grand affichage résolution 0.001 mm
- Système Bluetooth® intégré
- Grand affichage avec indication du statut de tolérance par LED en couleur
- Trois boutons, dont le bouton central avec fonction favorite sélectionnable
- Large choix de fonctions, dont MIN/MAX/DELTA
- Sorties de données «Proximity» et «Power» permettant d'utiliser l'instrument sans pile lorsqu'il est connecté par ce câble
- Etendue de mesure à choix : 12.5, 25, 50 et 100 mm
- Protection IP54

B



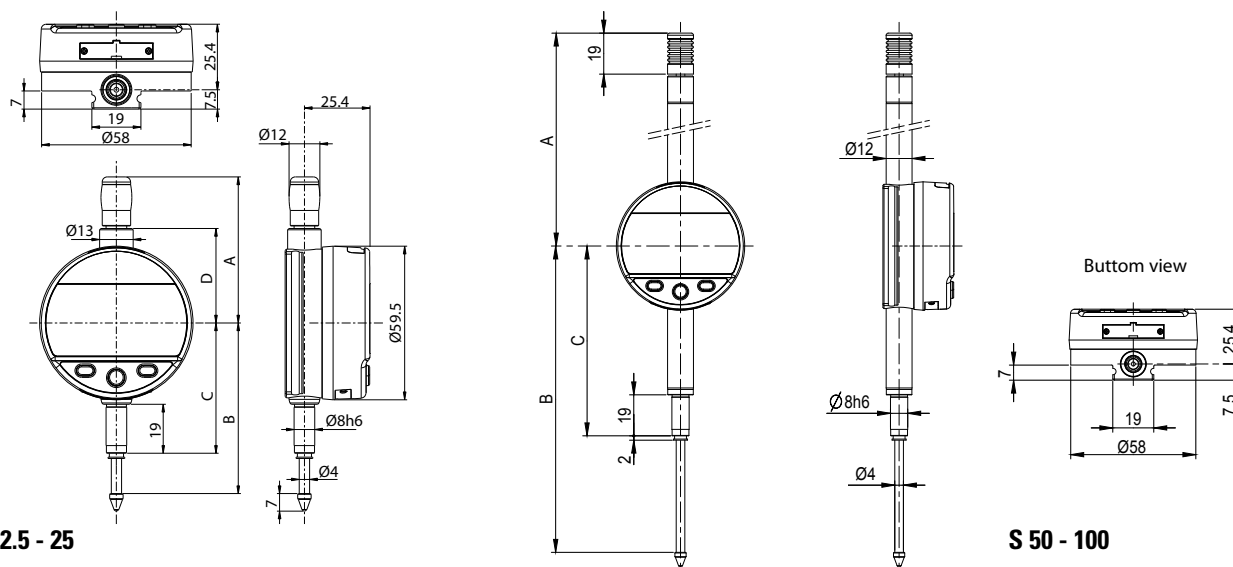


Comparteur

S_Dial WORK

DESSIN D'ENCOMBREMENT

SMART



S 12.5 - 25

S 50 - 100

DONNÉES TECHNIQUES

		805-6301	805-6501	805-6621	805-6661
Etendue de mesure	mm	12.5	25	50	100
Résolution	mm	0.001	0.001	0.001	0.001
Erreur max. fe	µm	3	4	5	6
Répétabilité	µm	2			
Protection		IP54			
A	mm	56.7	69.4	121	172
B	mm	66.1	78.5	142	244
C	mm	50.5	50.5	88	139
D	mm	36.6	49.4	-	-
Sortie de données		USB / RS232 / Bluetooth® wireless technology*			
Configurable par PC		●			
Fonctions standards (personnalisables par PC)		mm/inch, ref I/II, preset (max 999.999) min/max/delta, tolérances, résolution, direction de mesure, facteur de multiplication, extinction automatique/manuelle, blocage des touches			

¹⁾ ± 1 digit

* Jusqu'à 8 instruments connectés par dongle #981-7100

INSTRUMENT DE BASE

FORCE DE MESURE

- Instrument selon données techniques
- Batterie lithium CR2032 incluse
- Mode d'emploi
- Certificat d'étalonnage

		12.5	25	50	100
Standard	N	0.65 - 0.90	0.65 - 1.15	1.1 - 2.6	1.8 - 3.8
Faible ²⁾	N	0.4 - 0.55	0.45 - 0.9	---	---
Forte ²⁾	N	1.0 - 1.6	0.9 - 1.8	---	---

Les valeurs s'entendent à ± 20%, (vertical, tige de mesure sortante)

²⁾ sur demande

Comparateur

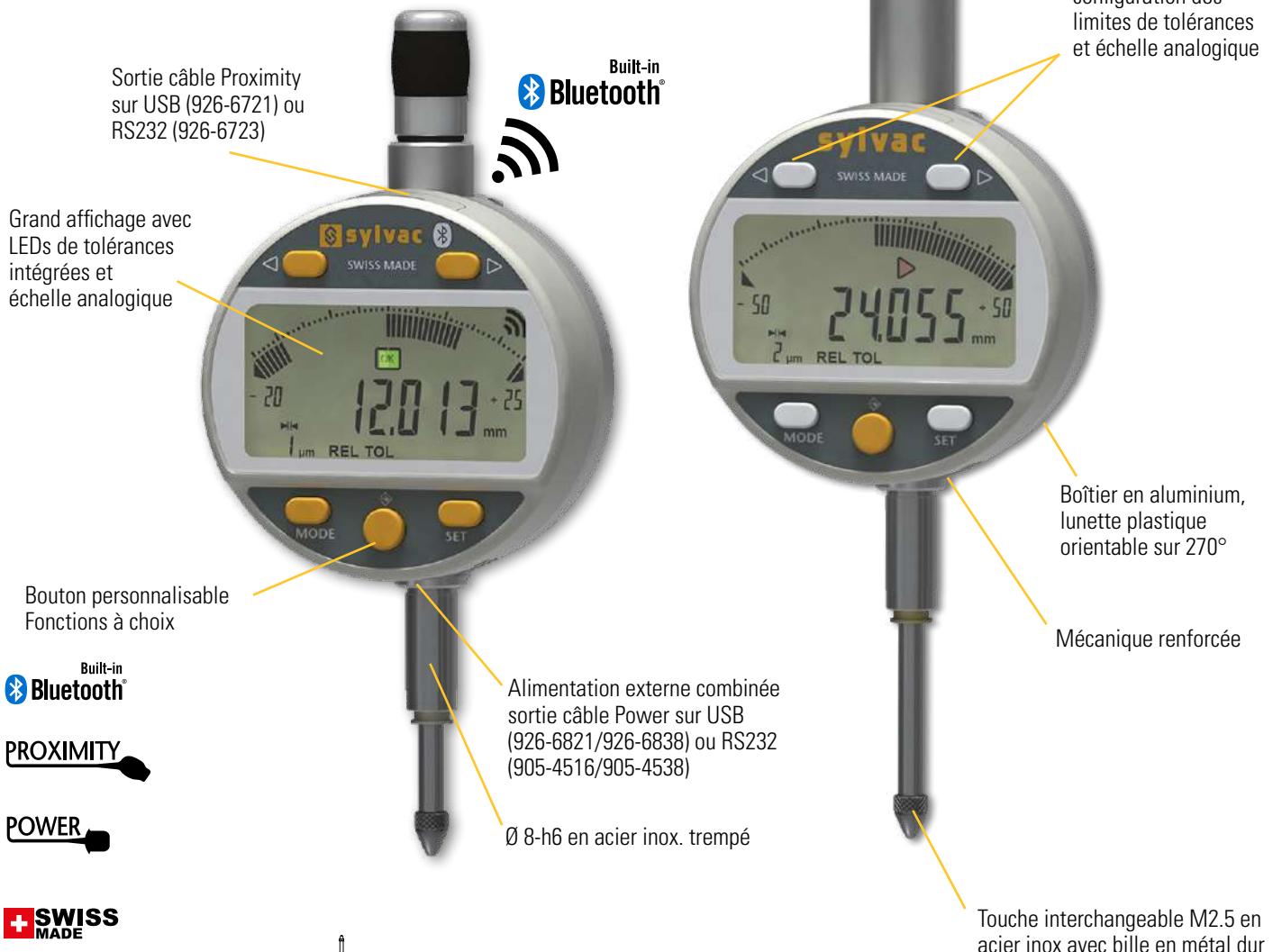
S_Dial WORK

DESCRIPTION

ANALOG & ANALOG SMART

- Comparateur digital robuste avec boîtier Ø 59.5 mm rotatif sur 270°
- Système Bluetooth® intégré sur modèle Smart
- Grand affichage résolution 0.001 mm avec indication du statut de tolérance par LED en couleur
- Affichage analogue avec échelle sélectionnable (dès 0.2 µm par division)
- Trois boutons, dont le bouton central avec fonction favorite sélectionnable
- Large choix de fonctions, dont MIN/MAX/DELTA
- Sorties de données «Proximity» et «Power» permettant d'utiliser l'instrument sans pile lorsqu'il est connecté par ce câble
- Etendue de mesure à choix : 12.5 et 25 mm
- Disponible en exécution spéciale faible ou forte pression sur demande
- Protection IP54

B



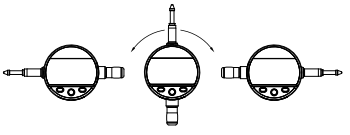
Built-in Bluetooth

PROXIMITY

POWER

SWISS MADE

WATER RESISTANT



* Voir description SIS en page 5

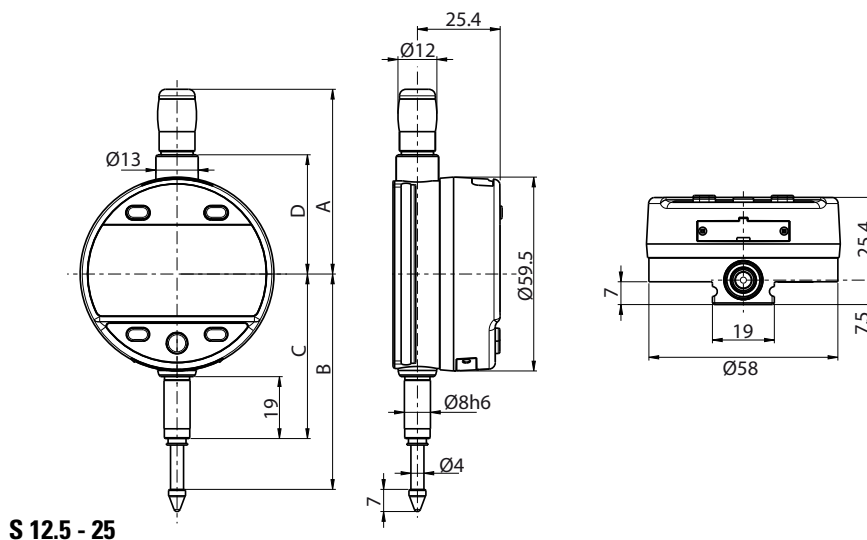


Comparteur

S_Dial WORK

DESSIN D'ENCOMBREMENT

ANALOG & ANALOG SMART



S 12.5 - 25

DONNÉES TECHNIQUES

		805-5307	805-5507	805-6308
Etendue de mesure	mm	12.5	25	12.5
Résolution	mm	0.001		
Erreur max. fe	µm	3	4	3
Répétabilité	µm	2		
Protection		IP54		
A	mm	56.7	69.4	56.7
B	mm	66.1	78.5	66.1
C	mm	50.5	50.5	50.5
D	mm	36.6	49.4	36.6
Sortie de données		USB / RS232		USB / RS232 / Bluetooth® *
Configurable par PC		●		
Fonctions standards (personnalisables par PC)		mm/inch, preset (max 999.999) min/max/delta, tolérances, résolution, direction de mesure, facteur de multiplication, extinction automatique/manuelle, blocage des touches		

¹⁾ ± 1 digit

*** Jusqu'à 8 instruments connectés par dongle #981-7100**

INSTRUMENT DE BASE

FORCE DE MESURE

- Instrument selon données techniques
- Batterie lithium CR2032 incluse
- Mode d'emploi
- Certificat d'étalonnage

		S 12.5	S 25
Standard	N	0.65 - 0.90	0.65 - 1.15
Faible ²⁾	N	0.4 - 0.55	0.45 - 0.9
Forte ²⁾	N	1.0 - 1.6	0.9 - 1.8

Les valeurs s'entendent à ± 20%, (vertical, tige de mesure sortante)

²⁾ sur demande



Comparateur

S_Dial WORK

DESCRIPTION

CBG

- Version spéciale pour mesure d'alésages
- Sorties de données Power, Proximity & Bluetooth®
- Introduction de la valeur de Preset sur la valeur Min enregistrée
- Mesure rapide du point de rebroussement
- Construction robuste
- Résistant à l'eau et aux huiles de coupe
- Large choix de fonctions (MIN/MAX/DELTA, TOL, PRESET, AUTO OFF, etc.)
- Mise en veille et réveil automatique, Système absolu S.I.S*
- Erreur maximale de 3 µm



Accessoire non-fourni



Bonnette de relevage

Boîtier en aluminium, lunette plastique orientable sur 270°



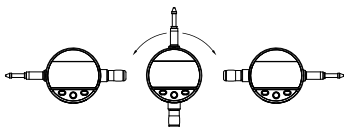
Built-in Bluetooth®

PROXIMITY

POWER

SWISS MADE

WATER RESISTANT



* Voir description SIS en page 5

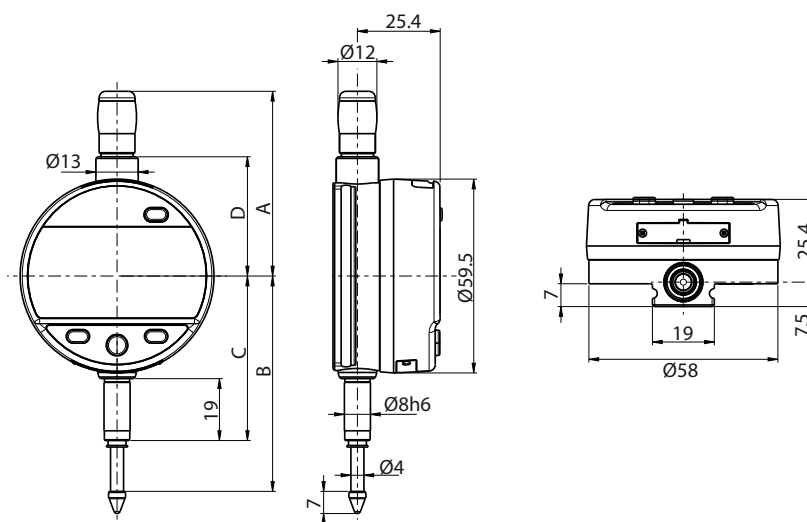


Comparateur

S_Dial WORK

DESSIN D'ENCOMBREMENT

CBG



DONNÉES TECHNIQUES

		805-6317
Etendue de mesure	mm	12.5
Résolution	mm	0.001
Erreur max. fe	µm	3
Répétabilité	µm	2
Protection		IP54
A	mm	56.7
B	mm	66.1
C	mm	50.5
D	mm	36.6
Sortie de données	USB / RS232 / Bluetooth® wireless technology*	
Configurable par PC	●	
Fonctions standards (personnalisables par PC)	mm/inch, preset (max 999.999) min/max/delta, tolérances, résolution, extinction automatique/manuelle	

¹⁾ ± 1 digit

*** Jusqu'à 8 instruments connectés par dongle #981-7100**

INSTRUMENT DE BASE

FORCE DE MESURE

- Instrument selon données techniques
- Batterie lithium CR2032 incluse
- Mode d'emploi
- Certificat d'étalonnage

		S 12.5
Standard	N	0.65 - 0.90
Faible ²⁾	N	0.4 - 0.55
Forte ²⁾	N	1.0 - 1.6

Les valeurs s'entendent à ± 20%, (vertical, tige de mesure sortante)
²⁾ sur demande



Comparateur

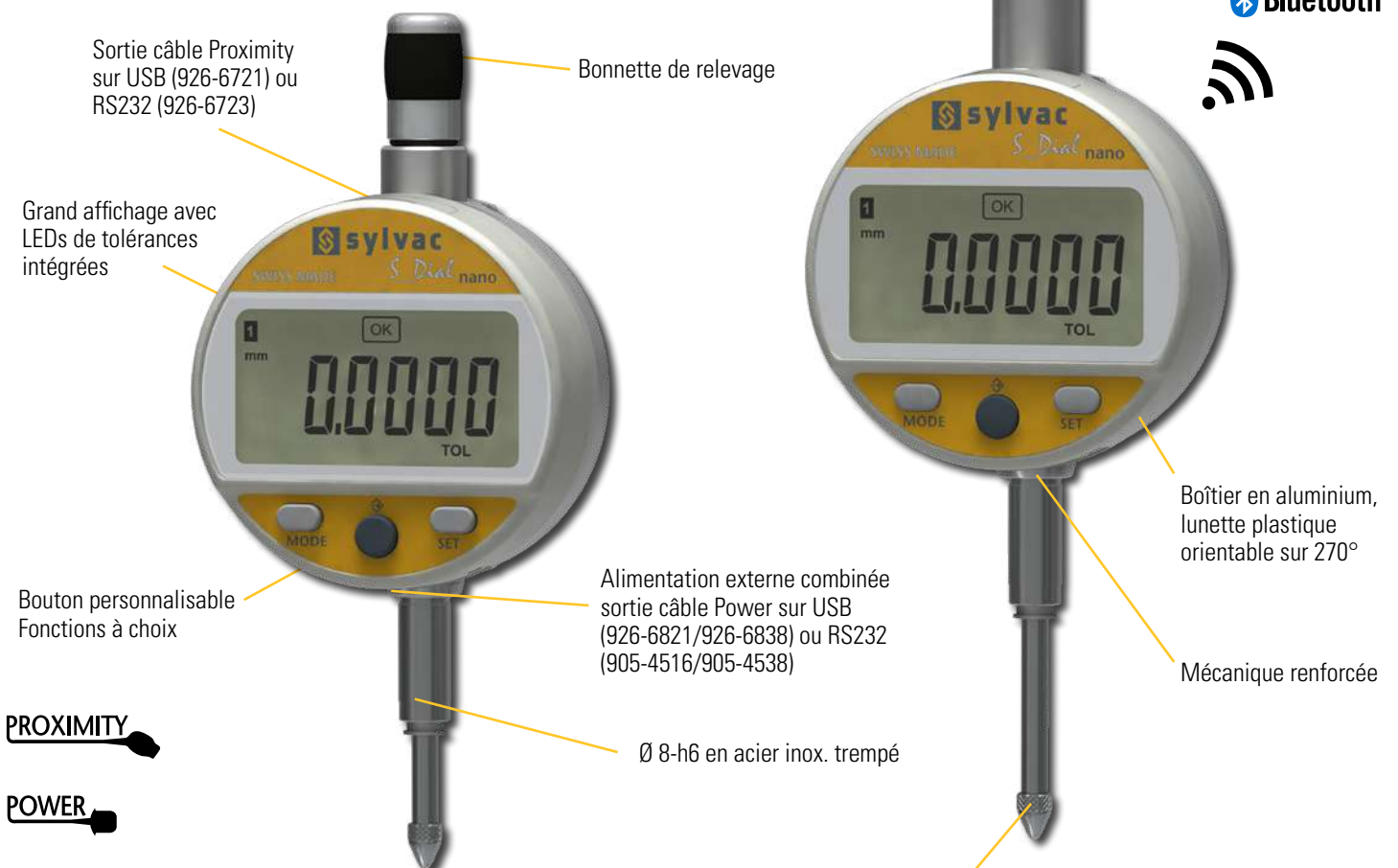
S_Dial WORK

DESCRIPTION

NANO & NANO SMART

- Comparateur digital robuste avec boîtier Ø 59.5 mm rotatif sur 270°
- Système Bluetooth® intégré sur modèle Smart
- Grand affichage résolution 0.0001 mm (0.1 µm) avec indication du statut de tolérance par LED en couleur
- Grande précision et répétabilité
- Trois boutons, dont le bouton central avec fonction favorite sélectionnable
- Large choix de fonctions, dont MIN/MAX/DELTA
- Sorties de données «Proximity» et «Power» permettant d'utiliser l'instrument sans pile lorsqu'il est connecté par ce câble
- Etendue de mesure à choix : 12.5 et 25 mm
- Disponible en exécution spéciale faible ou forte pression sur demande
- Protection IP54

B



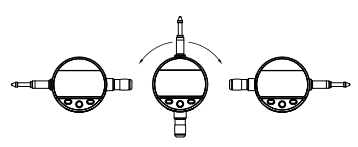
PROXIMITY

POWER

Built-in
Bluetooth

SWISS MADE

WATER RESISTANT



Touche interchangeable M2.5 en acier inox avec bille en métal dur

Erreur maximale de 1.2 µm
Répétabilité 0.3 µm

* Voir description **SIS** en page 5

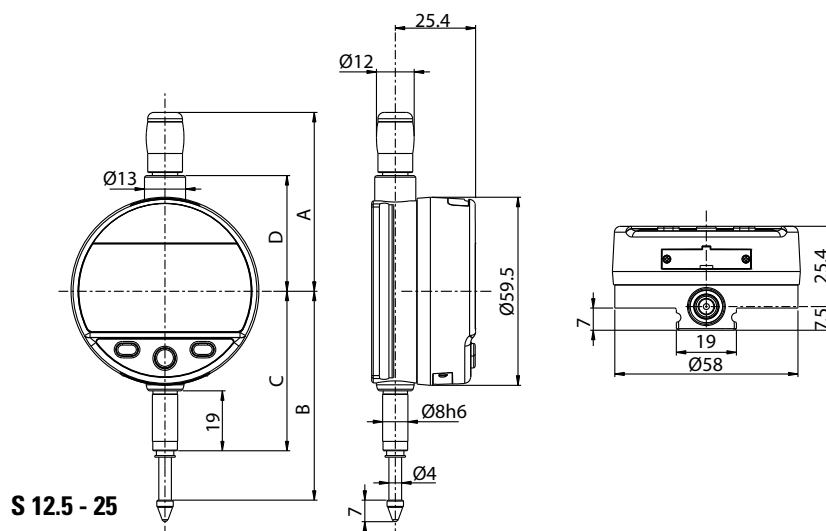


Comparateur

S_Dial WORK

DESSIN D'ENCOMBREMENT

NANO & NANO SMART



DONNÉES TECHNIQUES

		805-5306	805-5506	805-6306	805-6506
Etendue de mesure	mm	12.5	25	12.5	25
Résolution	mm	0.0001	0.0001	0.0001	0.0001
Erreur max. fe	µm	1.2	1.6	1.2	1.6
Répétabilité	µm	0.3			
Protection		IP54			
A	mm	56.7	69.4	56.7	69.4
B	mm	66.1	78.5	66.1	78.5
C	mm	50.5	50.5	50.5	50.5
D	mm	36.6	49.4	36.6	49.4
Sortie de données		USB / RS232		USB / RS232 / Bluetooth® wireless technology*	
Configurable par PC		●			
Fonctions standards (personnalisables par PC)		mm/inch, ref I/II, preset (max 99.9999) min/max/delta, tolérances, résolution, direction de mesure, facteur de multiplication, extinction automatique/manuelle, blocage des touches			

* Jusqu'à 8 instruments connectés par dongle #981-7100

INSTRUMENT DE BASE

FORCE DE MESURE

- Instrument selon données techniques
- Batterie lithium CR2032 incluse
- Mode d'emploi
- Certificat d'étalonnage

		S 12.5	S 25
Standard	N	0.65 - 0.90	0.65 - 1.15
Faible ²⁾	N	0.4 - 0.55	0.45 - 0.9
Forte ²⁾	N	1.0 - 1.6	0.9 - 1.8

Les valeurs s'entendent à ± 20%, (vertical, tige de mesure sortante)

²⁾ sur demande

Comparateur

S_Dial WORK

DESCRIPTION

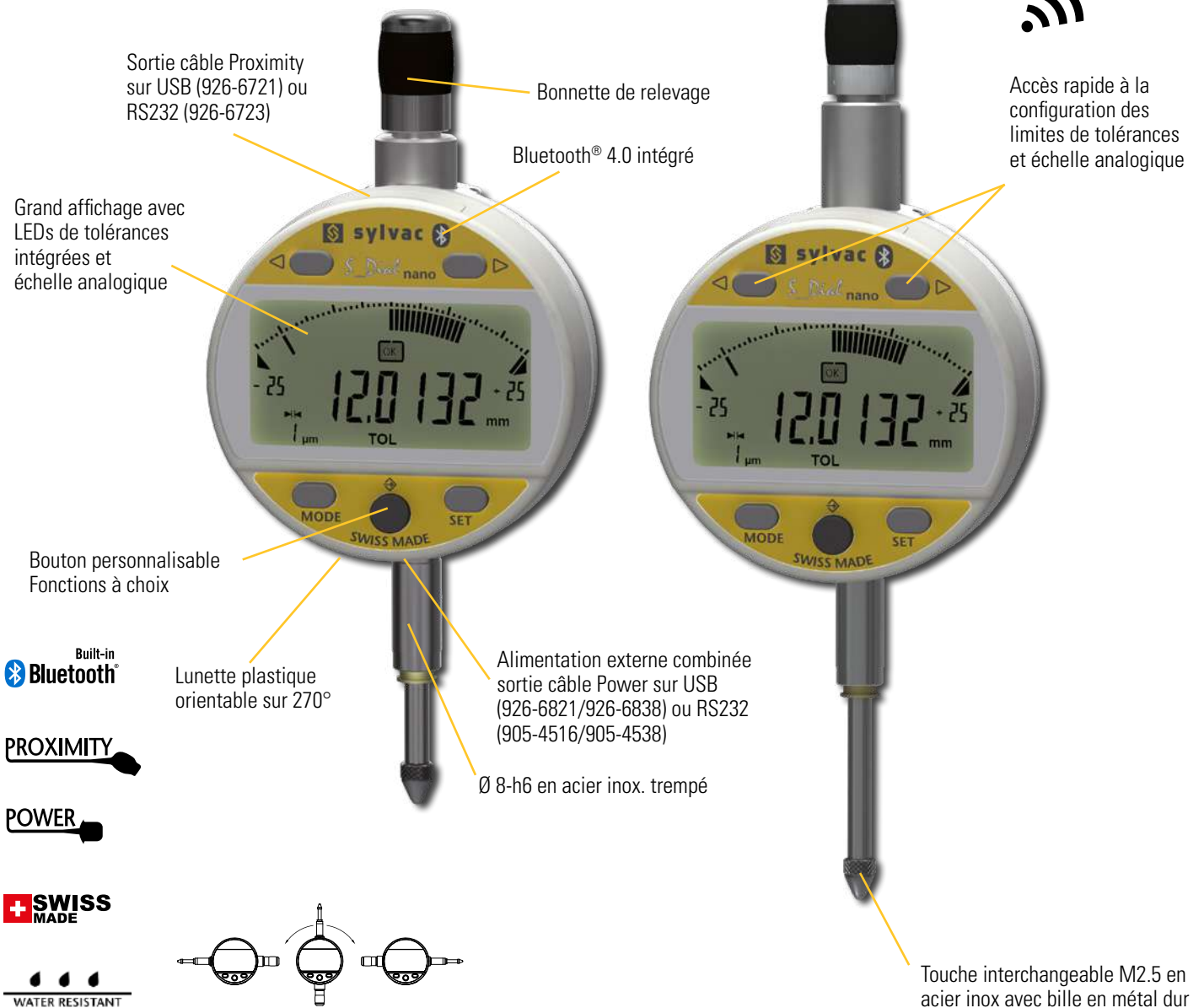
ANALOG NANO SMART

- Comparateur digital robuste avec boîtier Ø 59.5 mm rotatif sur 270°
- Système Bluetooth® intégré sur modèle Smart
- Grand affichage résolution 0.0001 mm (0.1 µm) avec indication du statut de tolérance par LED en couleur
- Grande précision et répétabilité
- Cinq boutons, dont le bouton central avec fonction favorite sélectionnable
- Large choix de fonctions, dont MIN/MAX/DELTA
- Sorties de données «Proximity» et «Power» permettant d'utiliser l'instrument sans pile lorsqu'il est connecté par ce câble
- Etendue de mesure à choix : 12.5 et 25 mm
- Disponible en exécution spéciale faible ou forte pression sur demande
- Protection IP54

B



Accès rapide à la configuration des limites de tolérances et échelle analogique



* Voir description SIS en page 5

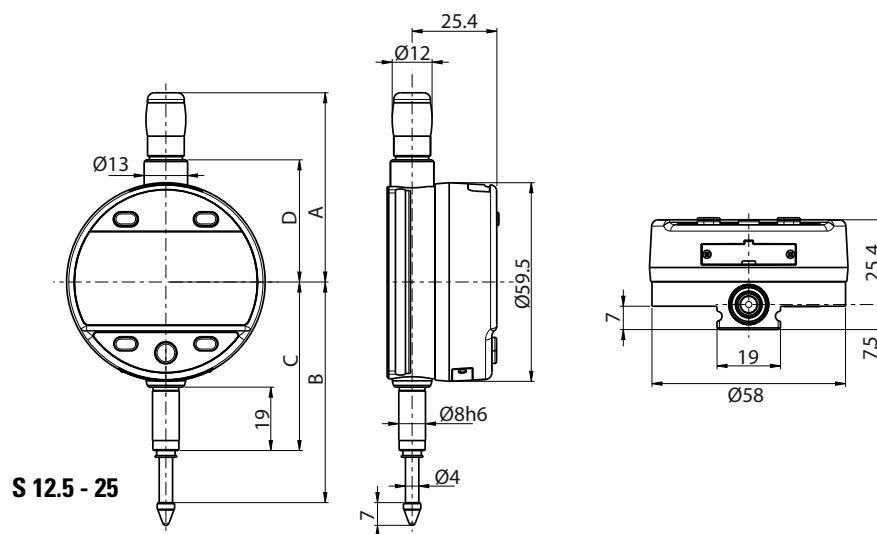


Comparateur

S_Dial WORK

DESSIN D'ENCOMBREMENT

ANALOG NANO SMART



DONNÉES TECHNIQUES

		805-6307	805-6507
Etendue de mesure	mm	12.5	25
Résolution	mm	0.0001	
Erreur max. fe	µm	1.2	1.6
Répétabilité	µm	0.3	
Protection		IP54	
A	mm	56.7	69.4
B	mm	66.1	78.5
C	mm	50.5	50.5
D	mm	36.6	49.4
Sortie de données		USB / RS232 / Bluetooth® wireless technology*	
Configurable par PC		●	
Fonctions standards (personnalisables par PC)		mm/inch, preset (max 99.9999 ou 999.999) min/max/delta, tolérances, résolution, direction de mesure, facteur de multiplication, extinction automatique/manuelle, blocage des touches	

*** Jusqu'à 8 instruments connectés par dongle #981-7100**

INSTRUMENT DE BASE

FORCE DE MESURE

- Instrument selon données techniques
- Batterie lithium CR2032 incluse
- Mode d'emploi
- Certificat d'étalonnage

		S 12.5	S 25
Standard	N	0.65 - 0.90	0.65 - 1.15
Faible ²⁾	N	0.4 - 0.55	0.45 - 0.9
Forte ²⁾	N	1.0 - 1.6	0.9 - 1.8

Les valeurs s'entendent à ± 20%, (vertical, tige de mesure sortante)

²⁾ sur demande

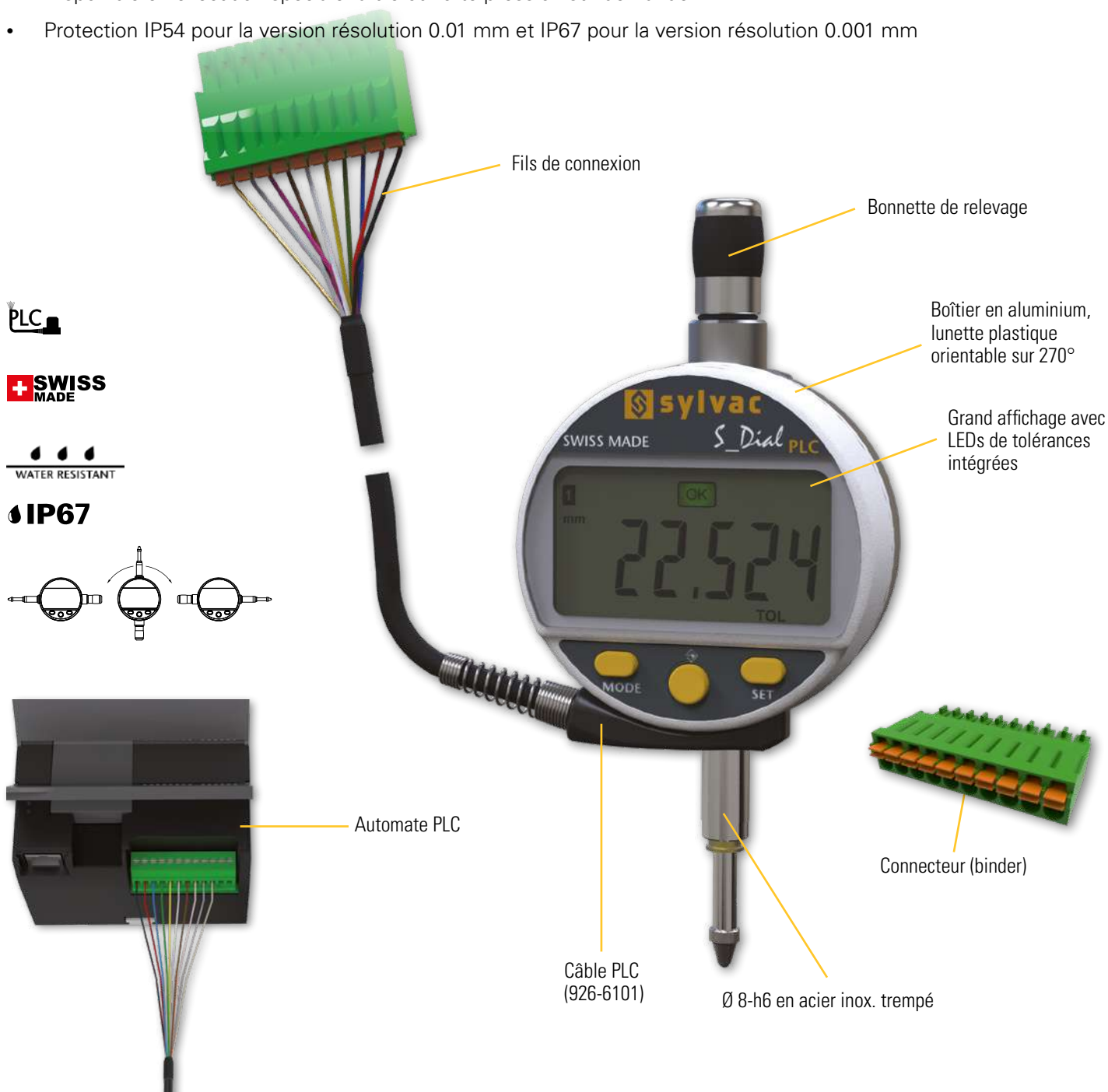
Comparateur

S_Dial WORK

DESCRIPTION

PLC

- Comparateur digital robuste avec boîtier Ø 59.5 mm rotatif sur 270°
- Instrument destiné à l'automation et à la robotique
- Grand affichage résolution 0.01 mm ou 0.001 mm avec indication du statut de tolérance par LED en couleur
- Trois boutons, dont le bouton central avec fonction favorite sélectionnable
- Large choix de fonctions, dont MIN/MAX/DELTA
- Sorties de données «Connecteur ouvert» permettant d'utiliser l'instrument sans pile (alimenté par le périphérique) et «Proximity»
- Sélection du protocole de communication à choisir entre ASCII, MODBUS et ORBIT
- Etendue de mesure à choix : 12.5 et 25 mm
- Disponible en exécution spéciale faible ou forte pression sur demande
- Protection IP54 pour la version résolution 0.01 mm et IP67 pour la version résolution 0.001 mm



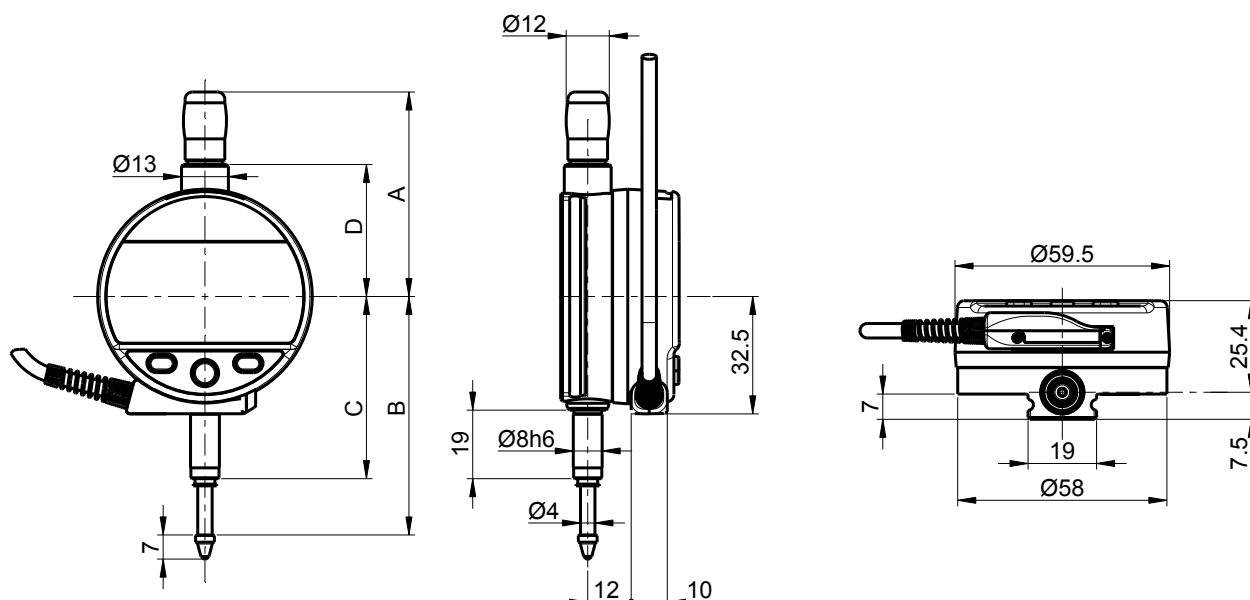


Comparateur

S_Dial WORK

DESSIN D'ENCOMBREMENT

PLC



DONNÉES TECHNIQUES

		805-7301	805-7201	805-7501	805-7401
Etendue de mesure	mm	12.5	12.5	25	25
A	mm	56.7		69.4	
B	mm	66.1		78.5	
C	mm	50.5		50.5	
D	mm	36.6		49.4	
Résolution	mm	0.001	0.01	0.001	0.01
Erreur max. fe	µm	4	10	5	10
Répétabilité	µm	2			
Sortie de données		Câble PLC / compatible RS232 (Proximity) et RS485 (câble)			
Data bus		Compatible RS485 / Charge 1/256 (Protocole MODBUS, ASCII ou ORBIT)			
Force de mesure	N	0.65 - 0.9		0.65 - 1.15	
Protection		IP67	IP54	IP67	IP54
Fixation		Ø8h6, touche interchangeable M2.5			
Fonctions standards (personnalisable par PC)		mm/inch, ref I/II, preset (max 999.999) min/max/delta, tolérances, résolution, direction de mesure, facteur de multiplication, blocage des touches			

INSTRUMENT DE BASE

- Instrument selon données techniques
- Câble PLC + binder inclus
- Mode d'emploi
- Certificat d'étalonnage

Comparateur

S_Dial PRO

DESCRIPTION

SMART

- Comparateur digital robuste avec boîtier Ø 59.5 mm rotatif sur 270°
- Grand affichage résolution 0.0001 mm (0.1 µm) avec indication du statut de tolérance par LED en couleur
- Grande précision sur toute l'étendue de mesure grâce à un système de règle avec références corrigé électroniquement
- Erreur de mesure inférieure à 1.2 µm sur 50 mm
- Trois boutons, dont le bouton central avec fonction favorite sélectionnable
- Large choix de fonctions, dont MIN/MAX/DELTA
- Sorties de données Bluetooth®, «Proximity» et «Power» permettant d'utiliser l'instrument sans pile lorsqu'il est connecté par ce câble
- Disponible avec diamètre de fixation 8 mm et 25 mm pour certains modèles
- Etendue de mesure à choix : 25, 50 et 100 mm
- Disponible en exécution pression standard or pression faible sans ressort de rappel pour une utilisation verticale
- Protection IP51

B



Grand affichage avec LEDs de tolérances

Boîtier en aluminium avec lunette plastique orientable sur 270°

Bouton personnalisable

Fixation ø25 - g7
Acier inox chromé



100 mm 25 mm

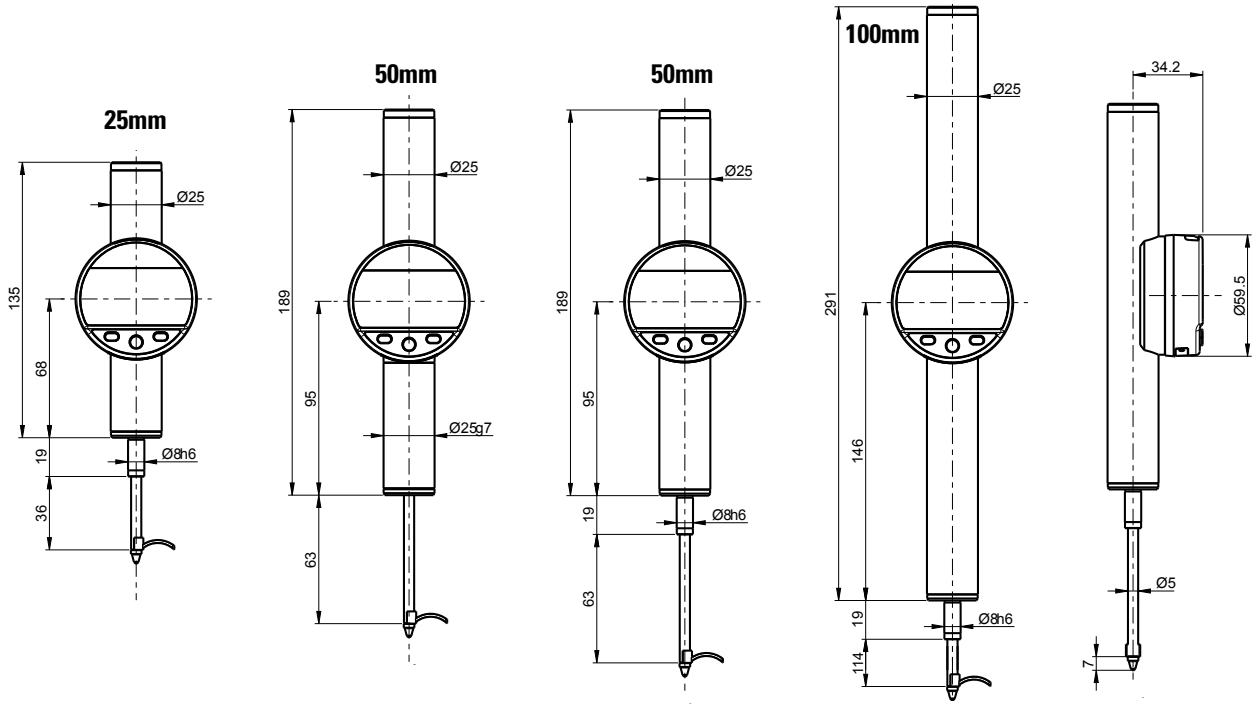


Comparateur

S_Dial PRO

DESSIN D'ENCOMBREMENT

SMART



DONNÉES TECHNIQUES

		805-8501	805-8502	805-8601	805-8701	805-8602	805-8702	805-8661
Etendue de mesure	mm	25		50			100	
Résolution	mm	0.0001						
Erreur max. fe	µm	1.0		1.2			1.8	
Répétabilité	µm	0.2						
Sortie de données		USB / RS232 / Bluetooth® wireless technology*						
Configurable par PC		●						
Fixation		ø8 h6			ø25 g7		ø8 h6	
Ressort de rappel		●	1)	●	1)	●	1)	●
Force de mesure	N	0.75 - 1.00 ²⁾	0.30 ²⁾	0.85 - 1.2 ²⁾	0.40 ²⁾	0.85 - 1.2 ²⁾	0.40 ²⁾	0.90 - 1.30 ²⁾
Protection		IP51						
Fonctions standards (personnalisable par PC)		mm/inch, ref I/II, preset (max 99.9999) min/max/delta, tolérances, résolution, direction de mesure, facteur de multiplication, extinction automatique/manuelle, blocage des touches						

¹⁾ Modèle sans ressort de rappel : Force de mesure constante, utilisation uniquement en position verticale

²⁾ Les valeurs s'entendent à ± 20% (vertical vers le bas, tige de mesure sortante)

*** Jusqu'à 8 instruments connectés par dongle #981-7100**

INSTRUMENT DE BASE

- Instrument selon données techniques
- Batterie lithium CR2032 incluse
- Levier de relevage inclus
- Mode d'emploi
- Certificat d'étalonnage

Comparateurs

S_Dial

APPLICATIONS

B



Mesure d'une portée avec un S_Dial WORK et la touche de mesure à bille type 905-2207



S_Dial WORK CBG mesurant une pièce avec un alésomètre



Utilisation d'un S_Dial WORK sur un banc de mesure Sylvac PS15



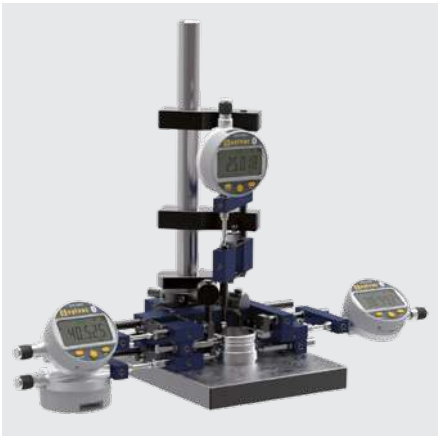
S_Dial WORK Smart communiquant en duplex avec une unité D300S. Mesure de diamètres extérieurs, concentricité, cylindricité, etc.



Comparateur S_Dial WORK PLC connecté à un automate programmable



Utilisation d'un S_Dial WORK Analog sur un alésomètre 2 points



Comparateurs avec transmission sans fil Bluetooth® sur un posage 4 points



Comparateurs avec transmission sans fil Bluetooth® affichés sur un iPad via l'application Sylvac Smart App



Comparateur S_Dial PRO sur stand en céramique.



Comparateurs

S_Dial

RELEVAGES



Levier de relevage inférieur type 905-4214



Doigt de relevage sur S_Dial PRO Basic



Levier de relevage supérieur type 905-4215

B



Relevage pneumatique type 905-2218



Relevage vacuum type 905-2220



Relevage avec câble photo type 905-2216



Levier de relevage type 905-2214



Levier de relevage sur S_Dial WORK Smart



Levier de relevage supérieur type 905-2215

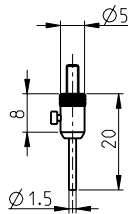
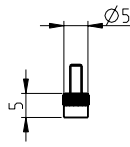
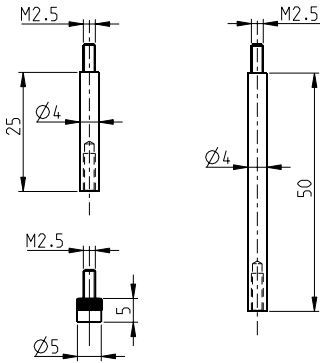
Comparateurs

S_Dial

ACCESSOIRES

Touches de mesure M 2.5

B



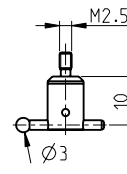
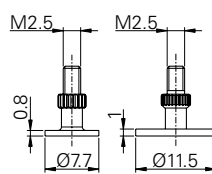
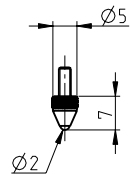
S_Dial Mini
 S_Dial TEST (805-4321)
 S_Dial TEST (805-4322)
 S_Dial TEST (805-4323)
 S_Dial WORK
 12,5 - 25 mm
 S_Dial WORK
 50 - 150 mm
 S_Dial PRO

905-2201 (carbide)

905-2202

905-2203

•				•	•	•
---	--	--	--	---	---	---



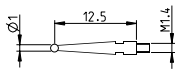
905-2206

905-2204

905-2205

905-2207

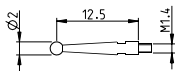
•				•	•	•
---	--	--	--	---	---	---



905-2240

Palpeur court, bille en métal dur

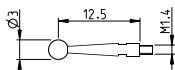
	•		•			
--	---	--	---	--	--	--



905-2241

Palpeur standard court, bille en métal dur

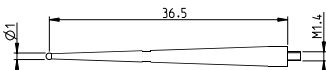
	•		•			
--	---	--	---	--	--	--



905-2242

Palpeur court, bille en métal dur

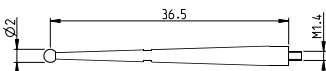
	•		•			
--	---	--	---	--	--	--



905-2243

Palpeur long, bille en métal dur

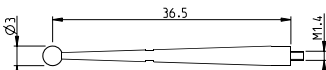
		•	•			
--	--	---	---	--	--	--



905-2244

Palpeur standard long, bille en métal dur

			•	•		
--	--	--	---	---	--	--



905-2245

Palpeur long, bille en métal dur

			•	•		
--	--	--	---	---	--	--



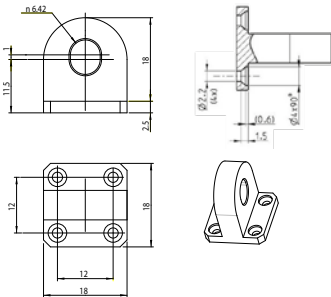
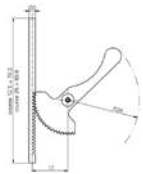
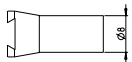
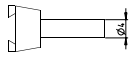
Comparateurs

S_Dial

ACCESSOIRES

S_Dial Mini
S_Dial TEST
S_Dial WORK
 12,5 - 25 mm
S_Dial WORK
 50 - 150 mm

B



905-2246	Tenon de fixation	•	•		
905-2247	Tenon de fixation	•	•		
905-2248	Clé pour palpeur		•		
805-0214	Levier de relevage course 12.5mm			• ¹⁾	
805-0215	Levier de relevage course 25mm			• ¹⁾	
805-0213	Oreille (livrée avec 4 vis M2x4 DIN 963A)			• ¹⁾	• ¹⁾
905-2231	Douille Ø8 --> 10mm avec vis de serrage	•	•	•	•
905-4212	Tournevis pour S_Dial MINI & TEST	•	•		

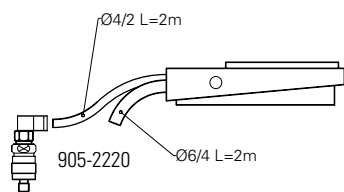
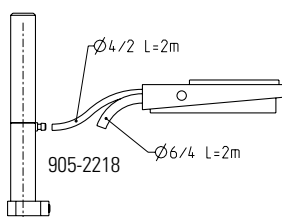
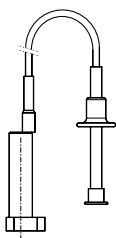
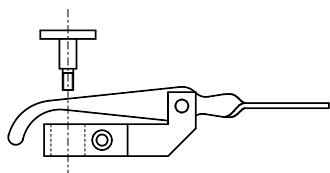
¹⁾ Excepté S_Dial WORK Basic

Comparateurs

S_Dial

ACCESSOIRES

B



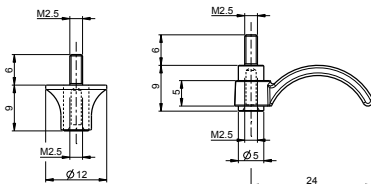
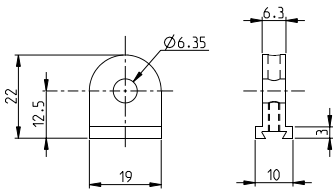
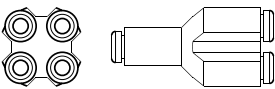
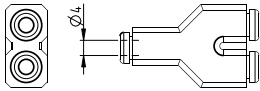
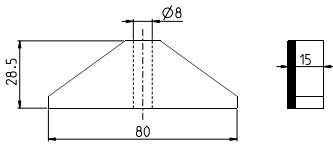
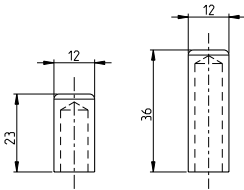
		S_Dial Mini	S_Dial TEST	S_Dial WORK 12,5 - 25 mm	S_Dial WORK 50 - 150 mm	S_Dial PRO
905-2214	Levier de relevage	•		•	•	•
905-2215	Levier de relevage supérieur			•		
905-2216	Dispositif de relevage avec photo câble			•		
905-2218	Dispositif de dégagement pneumatique avec pédale			•		
905-2217	Relevage seul pour 905-2218			•		
905-2219	Pédale pneumatique pour 905-2218	•		•		
905-2220	Disp. de dégagement vacuum avec pédale				•	
905-2227	Régulateur pour 905-2220				•	
905-2228	Pédale vacuum pour 905-2220				•	



Comparateurs

S_Dial

ACCESSOIRES



		S_Dial Mini	S_Dial TEST	S_Dial WORK 12,5 - 25 mm	S_Dial WORK 50 - 150 mm	S_Dial PRO
905-2221	Cache-poussière pour comparateur course 12.5 mm			•		
905-2222	Cache-poussière pour comparateur course 25 mm			•		
905-2223	Base de profondeur			•	•	
905-2261	Raccord rapide pour relevage pneum. x 2	•		•	•	
905-2262	Raccord rapide pour relevage pneum. x 4	•		•	•	
905-4211	Fond à oreille	•	•			
905-2224	Levier de relevage inférieur en plastique	•		•	•	•
905-2225	Rondelle de relevage inférieur en plastique	•		•	•	•

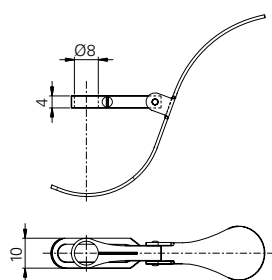


Comparateurs

S_Dial

ACCESSOIRES

B

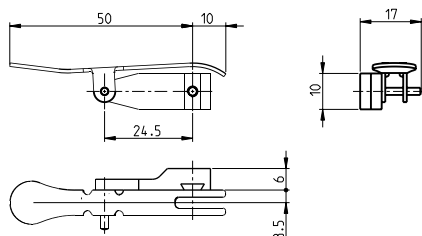


905-4214

Levier de relevage inférieur, course 12,5 mm

S_Dial Mini
S_Dial TEST
S_Dial WORK
12,5 - 25 mm
S_Dial WORK
50 - 150 mm
S_Dial WORK
PLC

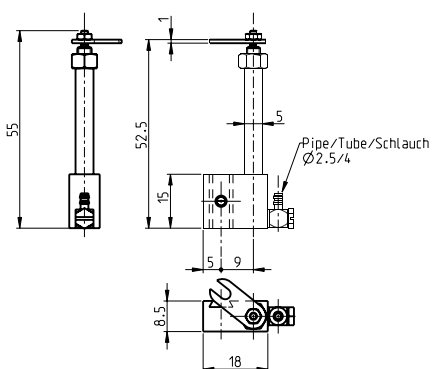
●	1)	1)	1)	1)
---	----	----	----	----



905-4215

Levier de relevage supérieur pour exécution S (Standard)

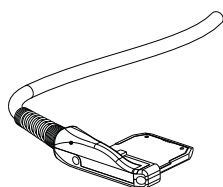
●				
---	--	--	--	--



905-4217

Relevage pneumatique pour exécution S (Standard)

●				
---	--	--	--	--



926-6101

Câble de remplacement pour comparateur PLC

				●
--	--	--	--	---

¹⁾ utilisable sur course 20 mm max

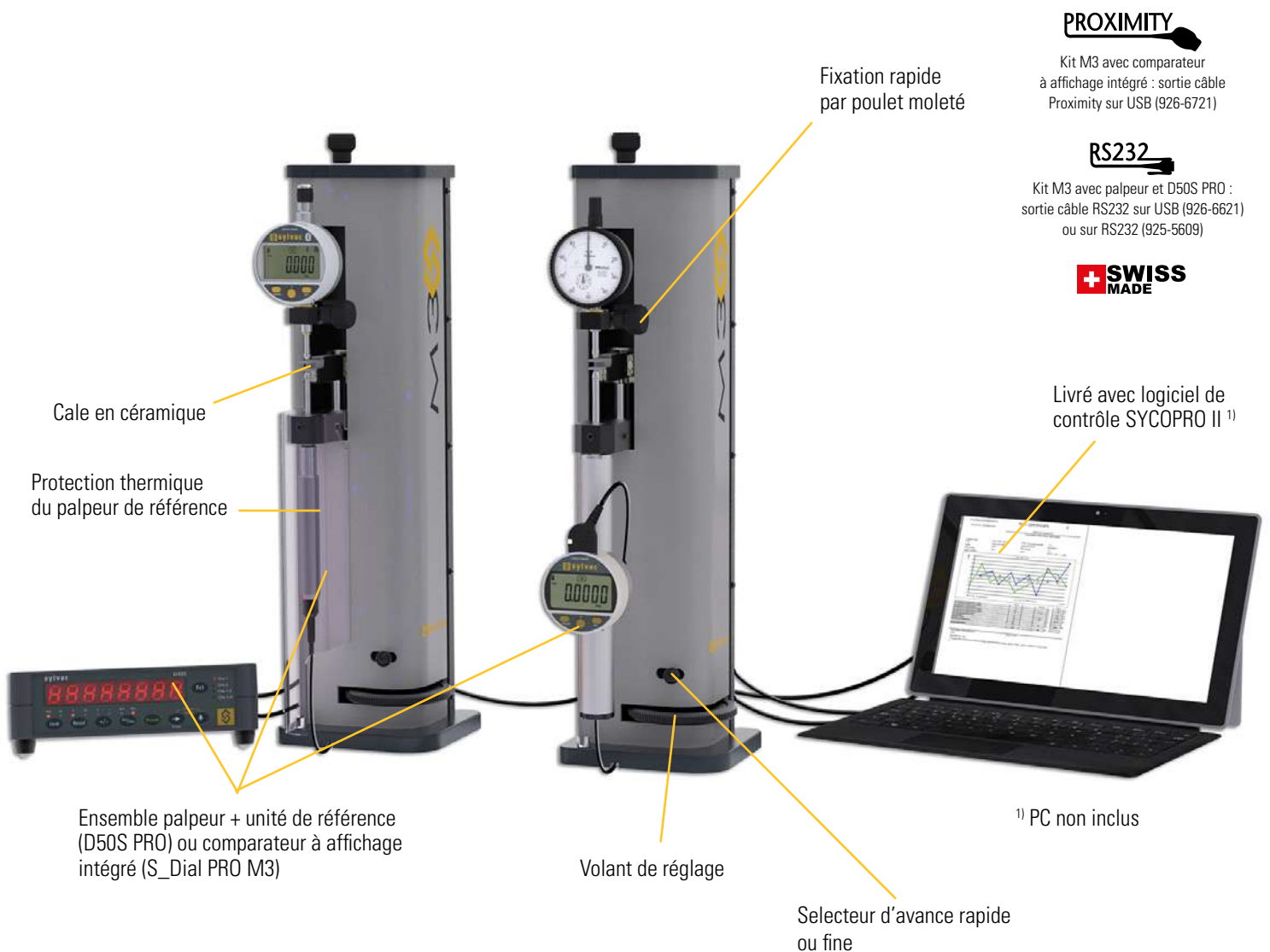


Support pour le contrôle de comparateurs M3

DESCRIPTION

- Set destiné à la calibration périodique des comparateurs analogues et digitaux jusqu'à 50 mm de course ainsi que pour les indicateurs à levier
- Ensemble composé du banc M3 utilisable verticalement ou horizontalement, de l'instrument de référence et du logiciel Sycopro II intégrant plusieurs normes internationales
- Banc avec déplacement manuel rapide et approche finale fine
- Disponible en 2 versions, avec différents instruments de référence et différentes étendues de mesure :
 - - Set avec palpeur capacitif appairé avec une unité d'affichage, 10 et 25 mm (erreur max. 0.8 µm)
 - - Set avec comparateur de précision à affichage intégré, 25 et 50 mm (erreur max. 1.2 µm)
- Calibration selon le principe d'ABBE
- Affichage du statut de l'instrument en temps réel
- Création de certificats de contrôle personnalisés

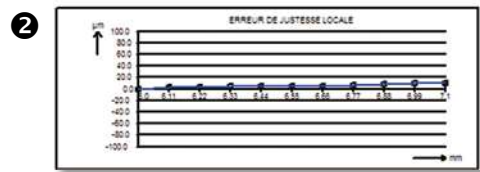
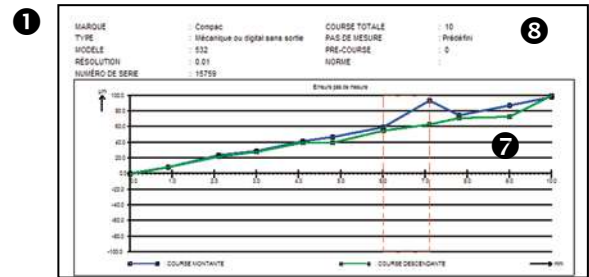
B



Support contrôle comparateurs M3

AFFICHAGE / LOGICIEL

- 1 Affichage des courbes de mesure
- 2 Contrôle d'erreur locale et répétabilité
- 3 Création et gestion de groupes d'instruments
- 4 Accès rapide à tous les instruments répertoriés
- 5 Normes intégrées
- 6 Personnalisation des normes
- 7 Affichage des valeurs mesurées
- 8 Possibilité de personnalisation du certificat



5 Normes

Nouvelle norme

4 Instrument

3 Instrument

DONNÉES TECHNIQUES

		Kit avec palpeur et D50S PRO		Kit avec comparateur à affichage intégré	
		809-1303	809-1301	809-1305	809-1304
Etendue de mesure	mm	M3 Kit palpeur 10 mm	M3 Kit palpeur 25 mm	M3 Kit S_Dial PRO M3 25 mm	M3 Kit S_Dial PRO M3 50 mm
Erreur max.	µm	0.6	0.8	1.0	1.2



Support contrôle comparateurs M3

INSTRUMENT DE BASE

- Support M3
- 3 cales en céramique précision DIN861 Grade 1 : 2 x 1.5 mm et 1 x 4 mm
- CD avec logiciel Sycopro II et sa licence d'activation
- Accessoire 909-2010 pour le contrôle d'indicateurs à levier
- Certificat d'étalonnage

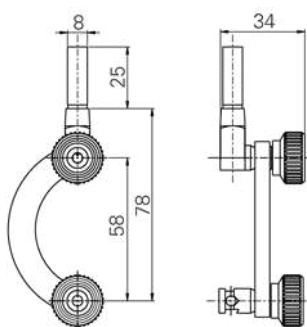
Set avec palpeur et unités

- Palpeur de mesure appairé avec unité D50S Pro
- Bloc chargeur selon pays
- Contact externe (pédale) 904-4101
- Câble de liaison RS232 925-5609

Set avec comparateur de précision

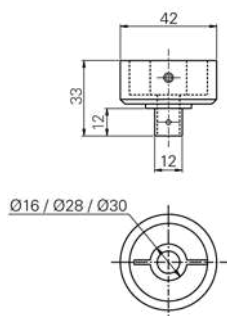
- Comparateur S_Dial Pro M3 avec force de mesure spéciale
- Câble de liaison Proximity-USB 926-6721
- Contact externe USB (pédale) 926-7020

ACCESSOIRES



909-2010

Support pour le contrôle de comparateurs à levier



909-2011

Support pour comparateurs Ø 16 / 28 / 30 mm

Supports et tables de mesure

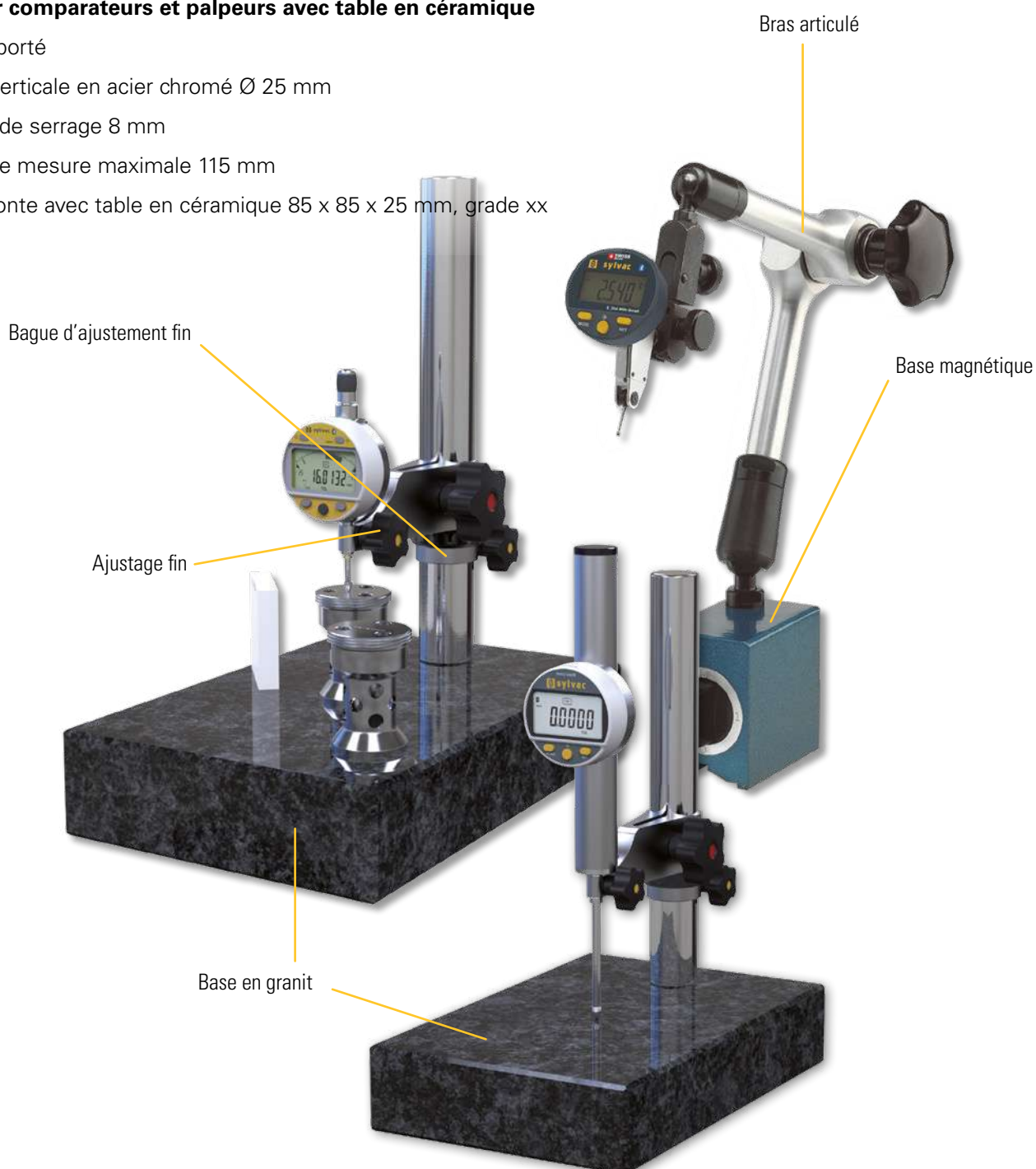
DESCRIPTION

Support avec base magnétique pour indicateurs à levier

- Article importé
- Tige verticale Ø 16 mm et tige horizontale Ø 12 mm articulée
- Hauteur de mesure maximale 350 mm
- Base magnétique avec force d'attraction 80 kg
- Diamètre de serrage 8 mm

Support pour comparateurs et palpeurs avec table en céramique

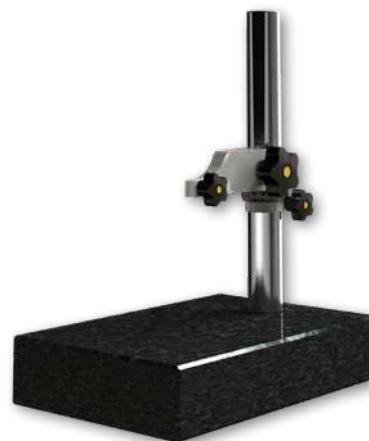
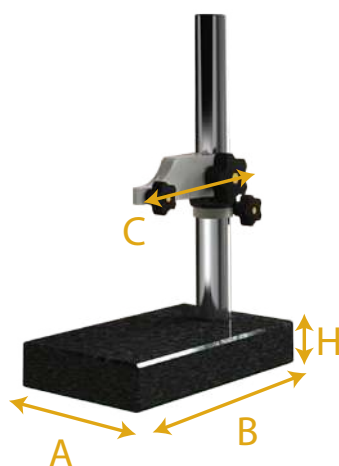
- Article importé
- Colonne verticale en acier chromé Ø 25 mm
- Diamètre de serrage 8 mm
- Hauteur de mesure maximale 115 mm
- Base en fonte avec table en céramique 85 x 85 x 25 mm, grade xx





Supports et tables de mesure

DONNÉES TECHNIQUES

**908-1201****808-1204**

	908-1201	808-1204	808-1205
Base	magnétique ¹⁾	granit	granit
Dimension de base AxBxH mm	70x46x65	300x210x60	300x210x60
Serrage central	•	---	---
Colonne mm	---	Ac chromé Ø 35	Ac chromé Ø 35
Fixation du comp. mm	Ø 8	Ø 8	Ø 25
Dist. Colonne.-axe-comp. C mm	---	115	115
Capacité de mesure mm	---	0 - 260	0 - 260
Hauteur totale mm	430	360	360
Poids kg	2.2	13.4	13.5
Réglage fin	---	•	•

¹⁾ Adhérence : 600N**B**

Supports et tables de mesure

DONNÉES TECHNIQUES

Supports de Série 808 pour comparateurs et palpeurs

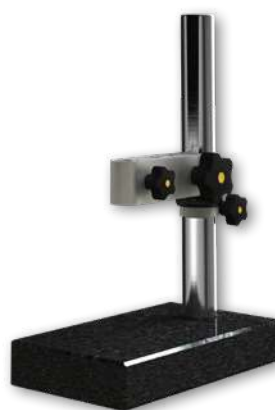
- Fabriquées chez Sylvac en Suisse
- Qualité supérieure comparativement aux tables provenant d'Asie que l'on trouve généralement sur le marché
- Colonne renforcée \varnothing 25 ou 35 mm avec bras de mesure de précision garantissant un excellent parallélisme et une grande rigidité réduisant l'erreur de mesure générée par le support
- Diamètre de serrage 8 mm et 25 mm (pour la fixation des comparateurs S_Dial PRO)
- Bague permettant un réglage fin de la position verticale
- Base en granite grade 00



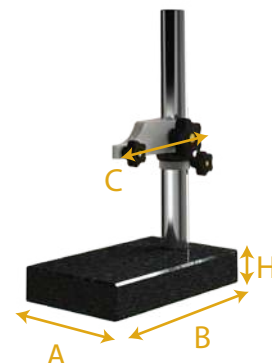
808-1206



808-1203



808-1202



	808-1206	808-1207	808-1202	808-1203	808-1201
Base	granit	granit	granit	granit	granit
Dimension de base AxBxH mm	100X150X40	100X150X40	240x140x50	240x140x50	240x140x50
Serrage central	---	---	---	---	---
Colonne mm	Ac chromé \varnothing 25	Ac chromé \varnothing 35	Ac chromé \varnothing 35	Ac chromé \varnothing 35	Ac chromé \varnothing 35
Fixation du comp. mm	\varnothing 8	\varnothing 8	\varnothing 25	\varnothing 8	\varnothing 8
Dist. Colonne-axe-comp. C mm	70	70	115	70	115
Capacité de mesure mm	0 - 190	0 - 260	0 - 260	0 - 260	0 - 260
Hauteur totale mm	270	340	340	340	340
Poids kg	2.9	4.3	6.6	6.5	6.6
Réglage fin	●	●	●	●	●